

## Bummelzüge mit Buffetwagen und Kinderwaggon

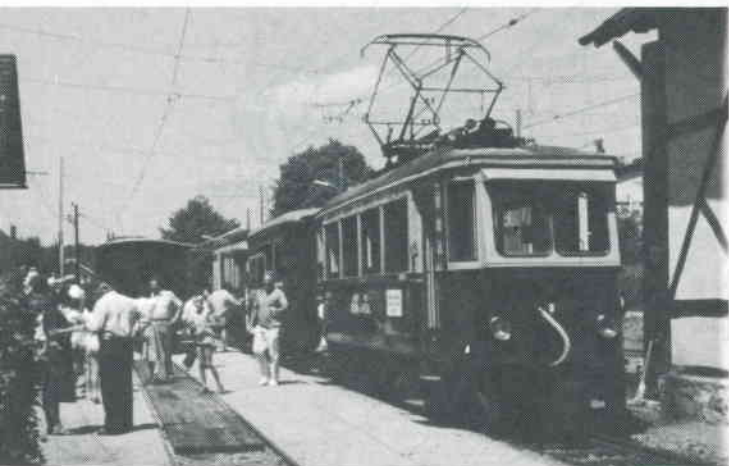
Als sie noch rot-gelb waren, drehte sich kaum einer nach ihnen um. Und heute sind sie die Stars einer ganzen Region. Dabei ist ihre Geschichte um Klassen interessanter als die herkömmlicher Stars — denn an ihnen ist alles echt. Nostalgie und Gaudi in ihrer menschlichsten Form vereint: Die Waggons unseres Bummelzuges. Einfach zum Erleben!

Wann? **Donnerstag vormittag**  
vom 6. Juli bis 7. September 1989

9.45 ab	↓	Attersee	↑	an 11.15
10.05 ab	↓	St. Georgen i. A.	↑	an 10.59
10.25 an	↓	Vöcklamarkt	↑	ab 10.35

Fahrpreis: Erwachsene S 65.—,  
Kinder von 6 — 15 Jahren S 33.—

**NEU im Bummelzug:** eigener Kinderwaggon mit Spielecke!



Ankunft des Bummelzuges im Bahnhof Attersee

Unsere besonders beliebte Attraktion ist der blaue

**Buffetwagen**, der bei den Bummelzügen planmäßig mitfährt. Sie können den Wagen aber auch bei Sonderzügen chartern oder an fahrplanmäßige Züge anhängen lassen. Wenn Sie ihn selbst bewirtschaften wollen, kostet dies neben dem Fahrpreis nur S 300.—. Für Betriebsausflüge usw. die Sache.

Mit einer Fahrt auf der Attergaubahn lassen sich Schiffsrundfahrten und schöne Wanderungen ideal kombinieren. Unsere Reisebüros in Gmunden, Attersee und St. Georgen im Attergau beraten Sie gerne. Und die Schaffner haben stets Geheimtips.

Und hier unser spezielles Angebot: Die Kombi-Idee!

## Bummelzug - Schiff - Bummelzug

Jeden Mittwoch vom 7. Juni bis 20. September 1989

Gemütliche Lokalbahnfahrt von Vöcklamarkt (Abfahrt 13 Uhr) über St. Georgen nach Attersee (Ankunft 13.40 Uhr), anschließend 2stündige Rundfahrt mit dem Flaggschiff der Attersee-Flotte „Stadt Vöcklabruck“. An Bord gibt es Imbisse und Getränke, der Kapitän erläutert alles Wissens- und Sehenswerte. Danach Rückfahrt mit der „Elektrischen“. Weitere fahrplanmäßige Verbindungen siehe Fahrplan der Attersee-Schiffahrt.

13.00 ab	↓	Vöcklamarkt	↑	an 16.47	17.31
13.23 ab	↓	Kogl	↑	an 16.31	17.14
13.30 ab	↓	St. Georgen i. A.	↑	an 16.26	17.10
13.40 an	↓	Attersee	↑	ab 16.15	17.00

Fahrpreis: Erwachsene S 120.—,  
Kinder von 6 — 15 Jahren S 60.—

Gruppen ab 20 Personen: Fahrpreis pro Person S 110.—

Anmeldung: Verkehrsbüro Vöcklamarkt, Fomacher Str. 9  
Telefon 07682/6385 oder 6519 oder  
Reisebüro Attersee, Tel. 07666/306

**Aber das ist noch nicht alles:**

Wer das besondere Urlaubserlebnis sucht, kann den **Triebwagen ET 20.104, Baujahr 1914, selbst führen**. Eine schöne

Urkunde bestätigt dem **Hobbyfahrer**, daß er diesen von der Preßburgerbahn stammenden Wagen „beherrscht“.

Fahrpreis für Hobbyfahrer St. Georgen i. A. — Vöcklamarkt und zurück S 750.—, wobei 2 Hobbylokführer fahren dürfen. Begleiter(innen) zahlen nur den Tarif-Fahrpreis.

Bestellungen und Auskünfte:  
Bahnhof St. Georgen i. A. Tel. 07667/223  
Bahnhof Attersee Tel. 07666/305  
Direktion Gmunden Tel. 07612/3341-0

Herzlich willkommen im **Kinderweltmuseum** Schloß Walchen. Das einzige Museum der Welt, das das Leben der Kinder in den verschiedenen sozialen Gruppen Österreichs (Bürger, Bauern, Arbeiter) von der Geburt bis zur Schulentlassung zeigt. Spielmöglichkeiten, Veranstaltungen für Familien. Geöffnet: 1. Mai bis 1. Oktober von 10 bis 18 Uhr bzw. nach Vereinbarung.

**Kinderweltmuseum Schloß Walchen**  
Salzkammergut, A-4870 Vöcklamarkt, Tel. 07682/6246  
Lokalbahn Vöcklamarkt — Attersee, Haltestellen Walchen oder Haid, 5 — 10 Minuten Fußweg.



14.26 Uhr. Zurück ab Walchen um 17.10 Uhr (Züge VA 36 und VA 41).

## Lokalbahn Vöcklamarkt — Attersee



**Stern & Hafferl**  
Die Umweltbahn.

Nostalgie — gemütlich oder modern und attraktiv — wie hätten Sie's denn gern? Suchen Sie das Besondere oder nur einfach „Anschluß“? Wir bieten beides, ganz nach Wunsch. Wir, das sind die 6 Triebwagen, 7 Personenwagen und 20 Güterwagen der Attergau-Bahn. Auf 13,6 km Länge befördern wir über 200.000 zufriedene Damen, Herren und Kinder und 4500 t wichtige Fracht im Jahr. Ganz beachtlich für eine Schmalspurbahn, nicht wahr? Und das bei 47% Steigung. Aber kein Problem, wenn man elektrisch fährt — umweltfreundlich, Sie wissen ja: Stern & Hafferl — die Umweltbahn. Es spricht sich schon herum. Und im Attergau weiß man das seit 1913.





Die Umweltbahn

Vöcklamarkt

# Fahrplan gültig ab 28. Mai 1989 bis auf weiteres

Attersee

Elektrisch betriebene Schmalspurbahn Alle Züge 2. Klasse

	ab	0 15		6 05		8 00	10 15	11 00		13 00	14 00	14 00	16 00		
Wien Westbf 1	ab	2 33		6 05		8 00	10 15	11 00		13 00	14 00	14 00	16 00		
Linz Hbf	ab	2 53		6 18		8 18	10 12	12 30		15 10	15 54	15 54	17 54		
Wels	ab	3 42		7 21		8 51	10 45	13 06		16 07	16 42	17 07	18 44		
Vöcklabruck	ab	4 42		8 18		9 51	11 01	13 16		16 17	16 59	17 24	18 54		
Vöcklamarkt	an	5 02		9 01		10 01	11 01	13 16		16 17	16 59	17 24	18 54		
Salzburg Hbf 1	ab	4 38		8 00		9 00	9 46	12 20		13 01	13 54	15 48	17 48		
Vöcklamarkt	an	5 18		9 01		9 55	10 23	13 02		13 57	14 48	16 48	18 44		
Stern und Haferl, Gmunden	VA 21	VA 51	VA 23	VA 25	VA 27	VA 29	VA 31	VA 33	VA 35	VA 37	VA 39	VA 41	VA 43	VA 45	
km															
0 Vöcklamarkt Lokalbahn Hu 1	6 02	7 35	8 34	9 09	9 59	11 09	13 20	14 05	14 52	16 21	17 03	17 35	19 10		
2 Haid Hu	x6 06	x 7 39	x 8 38	x9 13	x10 03	x11 13	x13 24	x14 08	x14 56	x16 25	x17 07	x17 39	x19 14		
4 Walchen Hu	x6 08	x 7 42	x 8 41	x9 16	x10 06	x11 16	x13 27	x14 11	x14 59	x16 28	x17 10	x17 42	x19 17		
4 Schmidham Hu	x6 10	x 7 44	x 8 43	x9 18	x10 08	x11 18	x13 30	x14 13	x15 01	x16 30	x17 12	x17 44	x19 19		
7 Walsberg Hu	x6 14	x 7 48	x 8 48	x9 22	x10 12	x11 22	x13 34	x14 17	x15 05	16 34	17 17	x17 48	x19 23		
8 Hipping Hu	x6 15	x 7 27	x 7 49	x 8 49	x9 23	x10 13	x11 23	x13 36	x14 18	x15 06	x16 35	x17 18	x17 49		
8 Kogl Hu	x6 17	x 7 29	x 7 51	x 8 51	x9 25	x10 15	x11 25	x13 37	x14 20	x15 08	x16 37	x17 20	x17 51		
9 St. Georgen im Attergau	6 21	7 55	8 54	9 29	10 19	11 29	13 41	14 24	15 12	16 41	17 24	17 55	19 29		
St. Georgen im Attergau	6 22	7 55	8 56	9 30	10 20	11 30	13 42	14 25	15 13	16 41	17 24	17 55	19 30		
9 St. Georgen im Attergau Seniorenheim Hu	x6 23	x 7 56	x 8 57	x9 31	x10 21	x11 31	x13 43	x14 26	x15 14	x16 42	x17 25	x17 56	x19 31		
11 Thern Hu	x6 25	x 7 58	x 8 59	x9 33	x10 23	x11 33	x13 45	x14 28	x15 16	x16 44	x17 27	x17 58	x19 33		
11 Stöttham Hu	x6 27	x 8 00	x 9 01	x9 35	x10 25	x11 35	x13 47	x14 30	x15 18	x16 46	x17 29	x18 00	x19 35		
12 Palmsdorf Hu	x6 28	x 8 01	x 9 02	x9 36	x10 26	x11 36	x13 48	x14 31	x15 19	x16 47	x17 30	x18 01	x19 36		
14 Attersee	6 32	8 05	9 04	9 39	10 30	11 40	13 52	14 35	15 23	16 51	17 34	18 05	19 40		
Stern und Haferl, Gmunden	VA 20	VA 22	VA 22 a	VA 24	VA 24 a	VA 26	VA 28	VA 30	VA 32	VA 34	VA 36	VA 38	VA 40	VA 42	VA 44
km															
0 Attersee	5 05	6 10	6 50	7 25	8 30	9 18	10 35	12 20	13 17	14 15	15 27	16 15	17 00	18 10	
2 Palmsdorf Hu	x5 09	x6 14	x6 54	x7 30	x8 34	x 9 22	x10 39	x12 24	x13 21	x14 19	x15 31	x16 20	x17 04	x18 14	
2 Stöttham Hu	x5 10	x6 15	x6 55	x7 31	x8 35	x 9 23	x10 40	x12 25	x13 22	x14 20	x15 32	x16 21	x17 05	x18 15	
3 Thern Hu	x5 11	x6 16	x6 56	x7 32	x8 36	x 9 24	x10 41	x12 26	x13 23	x14 21	x15 33	x16 22	x17 06	x18 16	
5 St. Georgen im Attergau Seniorenheim Hu	x5 13	x6 18	x6 58	x7 34	x8 38	x 9 26	x10 43	x12 28	x13 25	x14 23	x15 35	x16 24	x17 08	x18 18	
5 St. Georgen im Attergau	5 15	6 20	7 00	7 36	8 40	9 28	10 45	12 30	13 27	14 25	15 37	16 26	17 10	18 20	
St. Georgen im Attergau	5 16	6 21	7 00	7 41	8 40	9 30	10 46	12 31	13 28	14 26	15 37	16 27	17 11	18 21	
6 Kogl Hu	x5 19	x6 24	x7 03	x7 44	x 8 02	x8 44	x 9 33	x10 49	x12 34	x13 31	x14 29	x15 40	x16 31	x17 14	x18 24
6 Hipping Hu	x5 21	x6 26	x7 05	x7 46	x 8 03	x8 45	x 9 35	x10 50	x12 36	x13 32	x14 30	x15 41	x16 32	x17 16	x18 25
8 Walsberg Hu	x5 22	x6 27	x7 06	x7 48	x 8 05	x8 47	x 9 37	x10 52	x12 38	x13 34	x14 32	x15 43	x16 34	x17 18	x18 27
10 Schmidham Hu	x5 26	x6 31	x7 10	x7 53	x 8 10	x8 51	x 9 42	x10 56	x12 43	x13 38	x14 36	x15 48	x16 38	x17 22	x18 31
11 Walchen Hu	x5 28	x6 33	x7 13	x7 55	x 8 12	x8 53	x 9 44	x10 58	x12 45	x13 41	x14 38	x15 50	x16 40	x17 24	x18 33
12 Haid Hu	x5 31	x6 36	x7 16	x7 58	x 8 15	x8 55	x 9 46	x11 01	x12 48	x13 44	x14 41	x15 53	x16 43	x17 27	x18 36
14 Vöcklamarkt Lokalbahn Hu 1	5 35	6 40	7 20	8 02	8 19	8 59	9 50	11 05	12 52	13 48	14 45	15 57	16 47	17 31	18 40
Vöcklamarkt 1	ab	5 42	7 34	8 02	9 02	11 09	13 17	14 03		16 18	17 26		18 55		
Salzburg Hbf	an	6 26	8 20	9 02	9 45	12 08	14 00	15 04		16 58	18 40		19 34		
Vöcklamarkt 1	ab	6 00	6 47	8 07	8 31	9 57	11 49	13 03	13 58	14 49	16 50	17 53	18 45		
Vöcklabruck	ab	6 16	7 04	8 25	8 43	10 13	12 08	13 13	14 14	15 06	17 08	18 10	19 03		
Wels	an	6 49	7 39	9 22	9 22	10 45	12 45	13 45	14 45	15 45	17 45	18 45	19 40		
Linz Hbf	an	7 06	8 01	9 40	9 40	11 01	13 01	14 01	15 01	16 01	18 01	19 01	20 01		
Wien Westbf	an	10 00	12 00	12 00	12 00	13 00	15 00	16 00	17 00	18 00	20 00	21 00	22 00		

**Bummelzüge mit Buffetwagen:**

3	9 45	Attersee	11 15
7	10 05	St. Georgen im Attergau	11 03
3	10 25	Vöcklamarkt Lokalbahn Hu	10 35

1 an Schultagen außer 2 an X außer 4 sowie täglich vom 17. VI bis 10. IX  
 3 an 4 vom 6. VII bis 7. IX 4 bei Bedarf mit Buffetwagen 5 vom 17. VI bis 10. IX  
 6 an X sowie täglich vom 18. VI bis 10. IX, 7 wartet nicht vom 17. VI bis 10. IX auf Zug E 745 8 an 2 bis 11. VI und ab 17. IX 9 Inbetriebnahme wird örtlich verlautbart  
 A an Werktagen außer C: X an Werktagen; † an Sonn- und Feiertagen.

Weitere Bummel-Sonderzüge sowie Hobby-Triebwagen-Fahrten und Belgabe des Buffetwagens nach vorheriger Vereinbarung mit dem Bahnhof Attersee, Tel. (07666) 305, oder Bahnhof St. Georgen im Attergau, Tel. (07667) 223.

## Auszug aus dem Personen- und Reisegepäcktarif

Tarifstand 1. Jänner 1989

Fahrtpreis in Schilling

Tarifänderungen vorbehalten

Entfernung km	Einzelfahrschein	Ermäßigte Rückfahrkarte	Fahrrad
1 — 8	14	—	frei
9 — 16	26	47	frei

Für Gruppenreisen in fahrplanmäßigen Zügen gibt es ab einer Teilnehmerzahl von 10 Personen ca. 30% Ermäßigung, für Jugendgruppen (mindestens 10 Personen) ca. 70%!

km	Wochenstreckenkarte für jedermann	Wochenkarte für Lehrlinge
1 — 8	60	50
9 — 16	110	80

Nähere Auskünfte geben Ihnen gerne unsere Schaffner, die Mitarbeiter der Bahnhöfe und die Tarifabteilung der Direktion Gmunden, Tel. 07612/3341-220 DW.

