



EMS MobiCat



MS Siesta

Schiffahrt Drei-Seen-Land  
Navigation Pays des Trois-Lacs

02.04. – 30.10.2011

# Schiff in Sicht En bateau s'il vous plaît

# 11

## Angebot | Fahrplan Programme | Horaires

### BSG Bielersee- Schiffahrts-Gesellschaft AG

Badhausstrasse 1a  
Postfach 204  
CH-2501 Biel-Bienne

Telefon +41(0)32-329 88 11  
Telefax +41(0)32-322 33 25  
E-Mail [info@bielersee.ch](mailto:info@bielersee.ch)

[www.bielersee.ch](http://www.bielersee.ch)



**BSG** Bielersee Schiffahrt  
Navigation Lac de Bienne



Drei-Seen-Land  
Pays des Trois-Lacs



ihr partner für  
**1to1energy**

Energie mit Erlebnis

**BKW**®

Erleben Sie hautnah mit, wie aus der Kraft der Sonne Energie für den täglichen Bedarf entsteht. Seit 10 Jahren gleitet der von der BKW mitentwickelte Solarkatamaran MobiCat auf den Juraseen – fahren und feiern Sie mit! Mehr zur Energie und Ausflugstipps erfahren Sie unter: [www.bkw-fmb.ch](http://www.bkw-fmb.ch)

**BKW – für CO<sub>2</sub>-freie Stromproduktion mit Energieeffizienz, neuen Technologien sowie Wasser- und Kernkraft.**



## 2011 – ein Jubiläumsjahr im Drei-Seen-Land une année anniversaire au Pays des Trois-Lacs

Vor 10 Jahren erlebte ich den weltgrössten MobiCat auf seiner Jungfernfahrt auf dem Bielersee. Für mich ein unvergessliches Ereignis, da aus einer Vision ein einzigartiges Schiff entstand. Auch heute noch ist der MobiCat ein Vorzeige-Objekt in der Passagier-Schiffahrt, da er mit Sonnenenergie fährt und mit seinem Design und seiner Nachhaltigkeit nach wie vor 100% überzeugt.

Für mich ist das 2011 auch persönlich ein wichtiges Jahr; die MS Siesta wird 20-jährig. Seit 1991 bin ich am Steuer dieses Semi-Katamarans, der seit 20 Jahren unseren Gästen höchsten Komfort bietet.

Auf beiden Schiffen finden in diesem Jahr Jubiläumsfahrten statt. Ich empfehle Ihnen, einen Blick auf unsere zahlreichen Anlässe und Ausflugsvorschläge zu werfen – auch für Sie wird das Passende dabei sein.

Ich freue mich, Sie an Bord der Bielersee Schiffahrt zu begrüßen.

### Rolf Marti

Kapitän der MS Siesta  
und seit 46 Jahren im Dienste der BSG

Il y a 10 ans, j'ai regardé le MobiCat, le plus grand catamaran solaire de monde, effectuer sa première croisière sur le Lac de Biène. Pour moi, un événement mémorable, car d'une vision était né un bateau d'avant-garde. Fonctionnant à l'énergie solaire, il reste, encore aujourd'hui, une référence en matière de haute technologie, de design et de durabilité.

Moment de grande émotion pour moi en 2011: les 20 ans du MS Siesta. Depuis 1991, j'ai la chance d'être aux commandes de ce semi-catamaran qui offre à nos passagers un confort exceptionnel.

Des croisières «jubilé» sont proposées cette année sur les deux bateaux. Je vous conseille également de jeter un œil à nos nombreuses croisières et événements. Chacun y trouvera son compte.

Au plaisir de vous souhaiter la bienvenue à bord de la BSG.

### Rolf Marti

Capitaine du MS Siesta  
Depuis 46 ans au service de la BSG



EMS MobiCat



MS Siesta

## Index

My MobiCat	4 – 5
Karte Drei-Seen-Land Carte du Pays des Trois-Lacs	6 – 7
Geschichte erleben Vivre l'histoire	9
Agenda	10 – 11
Ambiance MobiCat	13
GASTRO	14 – 15
EVENTS	16 – 17
KIDS	18 – 19
ACTIF	20 – 23
Mein Schiff   Mon bateau	24 – 25
Am Schalter   Au guichet	26
Spezialangebote   La bonne affaire	27
Fahrpläne   Horaires	28 – 32
Weg zum Schiff   En bref Busfahrplan   Horaire des bus	34

## Eine Vision, ein Projekt, ein einzigartiges Schiff

Seit seiner Inbetriebnahme im Sommer 2001 hat der weltgrösste Solarkatamaran mehr als 14'000 Kilometer zurückgelegt. Dies entspricht der Strecke von Biel bis zum Südpol und einer Einsparung von 180'000 Liter Treibstoff.

Der MobiCat ist ein Meilenstein im nachhaltigen Schiffsbau. Seine Inbetriebnahme wurde ermöglicht durch die Zusammenarbeit verschiedener innovativer Partner – der Gesellschaft Mont-Soleil, der BKW FMB Energie AG, der Ingenieurgemeinschaft SolarCat, der Schweizerischen Mobiliar und der Bielersee Schifffahrt BSG.

## Une vision, un projet, un bateau d'exception

Depuis sa mise en service à l'été 2001, le plus grand catamaran solaire du monde a parcouru plus de 14'000 km, soit la distance entre Bienne et le pôle sud et économisé 180'000 litres de carburant.

Précurseur de la navigation fluviale à l'énergie solaire, le MobiCat est le fruit de la collaboration de plusieurs partenaires avant-gardistes – la Société Mont-Soleil, la BKW FMB Energie SA, un consortium d'ingénieurs SolarCat, la Mobilière Suisse et la Navigation Lac de Bienne.



## Eine spannende und nachhaltige Geschichte

Am Steuer des weltgrössten Solarkatamarans MobiCat zu sein ist für mich eine andere Dimension der Schifffahrt – still und elegant gleitet er über das Wasser, fast ein bisschen wie segeln. Auch meine Passagiere an Bord teilen dieses Erlebnis – ein Gefühl von Freiheit, Natur und einfach Sein.

Dank Sonnenenergie weiss ich, dass jeder Meter, den ich mit diesem Schiff zurücklege, hilft, die Emissionen zu reduzieren und unsere natürlichen Ressourcen zu schützen.

**Adrian Lerch**  
Kapitän EMS MobiCat

## Une expérience mémorable et durable

Etre aux commandes du plus grand catamaran solaire du monde est, pour moi, simplement synonyme d'une autre dimension, car le MobiCat glisse dans un silence presque total, tel un voilier. Mes passagers partagent cette même sensation et me disent éprouver un sentiment d'osmose entre la nature, la faune et l'être humain.

Fonctionnant à l'énergie solaire renouvelable, je sais que quand je suis à la barre, chaque mètre parcouru à bord de ce catamaran d'exception me permet de réduire l'impact sur l'environnement et de préserver nos ressources naturelles.

**Adrian Lerch**  
Capitaine du EMS MobiCat



## Mich Gerber

**FRVE** 15.07.11 19:15  
22:00

**Einzigartig** Der Ausnahmebassist Mich Gerber, bekannt dafür, an schönsten Orten in der Natur Konzerte zu geben, ist zu Gast auf der Jubiläumsfahrt des Solarkatamarans MobiCat. Unvergessliche Vollmond-Fahrt mit stimmungsvollen, akustischen Klanglandschaften.

**Route** Bielerseerundfahrt.

**Gastro** Jubiläums-Cüpli und Apéro-Häppchen.

**Preis** CHF 69.– pro Person inkl. Fahrt, Konzert und Gastro.

**Exceptionnel** En fermant les yeux, Mich Gerber donne l'impression d'être accompagné d'un orchestre et, pourtant, seul le créateur et sa contrebasse sont sur scène. Lors d'un soir de pleine lune, venez célébrer le 10<sup>e</sup> anniversaire du MobiCat en découvrant un paysage sonore mélodieux d'une grande richesse.

**Itinéraire** Croisière du Lac de Bienne.

**Gastro** 1 verre de prosecco et quelques amuse-bouches.

**Prix** CHF 69.– par personne incl. croisière, concert et gastro.

**Reservation erforderlich | Réservation indispensable** +41(0)32-329 88 11

## 2011 – MobiCatSpecial

<b>SASA</b>	18.06.11	25.06.11	02.07.11	09.07.11
	16.07.11	30.07.11	06.08.11	20.08.11

Sie kennen den MobiCat noch nicht? Erleben Sie dieses einzigartige Schiff in seinem Jubiläumsjahr 2011. Der MobiCat ist einmalig als Kursschiff unterwegs und verbindet Biel, Twann und die St. Petersinsel. Die Gelegenheit, das «MobiCat-Kreuzfahrt-Feeling» live zu erleben.

Vous ne connaissez pas le MobiCat? Faites en l'expérience en 2011. Pour célébrer son dixième anniversaire, le MobiCat fera exceptionnellement la navette entre Bienne, Douanne et l'île de Saint-Pierre. L'occasion pour vous de vous laissez séduire par sa noblesse et son silence.

## Biel – Twann – Biel

<b>Biel-Bienne</b>	<b>11:00</b>
<b>Twann an</b>	<b>11:45</b>
<b>Twann ab</b>	<b>15:45</b>
<b>Biel-Bienne</b>	<b>16:30</b>

### Hinweis | Avis ☎ +41(0)32-329 88 11

- Verkehrt nur an oben genannten Daten, Preis CHF 10.– pro Person, Kinder bis 16 Jahren CHF 5.–. Ne circule qu'aux dates sus-mentionnées. Prix par personne CHF 10.–, enfants jusqu'à 16 ans CHF 5.–.
- Verkehrt nur an oben genannten Daten, Preis CHF 10.– pro Person, Kinder bis 16 Jahren CHF 5.–. Ne circule qu'aux dates sus-mentionnées. Prix par personne CHF 10.–, enfants jusqu'à 16 ans CHF 5.–. Halbtaxabo und GA nicht gültig. Demi-tarif et AG non valables.



**EMS MobiCat**

**Die Mobiliar**  
Versicherungen & Vorsorge

**BKW® FMB®**  
BKW FMB Energie AG/SA

## Twann – St. Petersinsel – Twann

<b>Twann</b>	<b>11:45</b>
<b>St. Petersinsel Süd an</b>	<b>12:15</b>
<b>St. Petersinsel Süd ab</b>	<b>13:15</b>
<b>Twann</b>	<b>13:45</b>
<b>St. Petersinsel Süd</b>	<b>14:15</b>
<b>Twann</b>	<b>14:45</b>
<b>St. Petersinsel Süd</b>	<b>15:15</b>
<b>Twann</b>	<b>15:45</b>

### Generell | Général

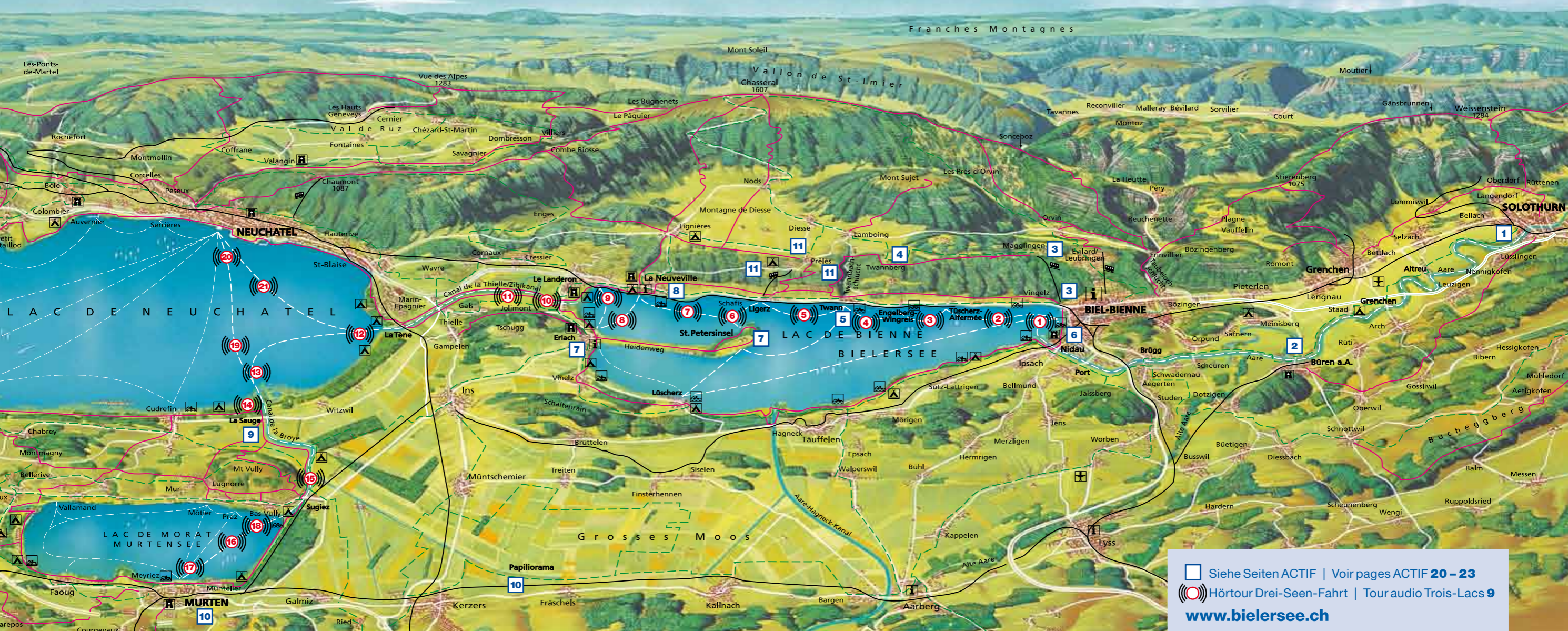
Rückfahrt ab St. Petersinsel Nord mit Kursen 72, 74, 302, 82 möglich, siehe Seite 29. Keine Reservationen möglich. | Trajet retour de l'île de Saint-Pierre Nord possible avec les courses 72, 74, 302, 82, voir page 29. Pas de réservation possible.

# Drei-Seen-Land | Pays des Trois-Lacs

6

7

- Schifffahrtslinien  
Itinéraires des bateaux
- Wanderwege  
Chemins pédestres
- Radwege  
Pistes cyclables
- Bahnlinien  
Voies ferrées
- Burgen, Schlösser  
Châteaux
- Camping
- Strandbad  
Plage



1 Siehe Seiten ACTIF | Voir pages ACTIF 20 - 23  
1 Hörtour Drei-Seen-Fahrt | Tour audio Trois-Lacs 9  
[www.bielersee.ch](http://www.bielersee.ch)

# Joran

RESTAURANT DU PORT

## DAS HAFENRESTAURANT MIT FERIENATMOSPHERE

In 5 Minuten vom Strandbad-Parkplatz an der Schiffländte

## AMBIANCE VACANCES AU RESTAURANT DU PORT

En 5 minutes du parking de la plage jusqu'au débarcadère

Joran Restaurant du Port Badhausstrasse 1a CH-2501 Biel-Bienne  
Tel. 032 329 88 29 gastro@bielersee.ch

[www.bielersee.ch](http://www.bielersee.ch)

### ... mit dem Schiff ... par bateau



#### Stadt- und Inselführungen

NEW

so	10.07.11 07.08.11	17.07.11 14.08.11	24.07.11	31.07.11
----	----------------------	----------------------	----------	----------

**Murten** Drei-Seen-Fahrt, Abfahrt Biel 9:45, Ankunft Murten 13:00. Führung von 13:00 - 14:30. Rückfahrt ab Murten 14:30. Ankunft Biel 18:20.

**Solothurn** Aarefahrt, Abfahrt Biel 12:10, Ankunft Solothurn 15:00. Führung von 15:00 - 16:30.

**St. Petersinsel** Biel- St. Petersinsel, Abfahrt Biel 14:00, Ankunft St. Petersinsel Nord 14:50. Führung von 15:00 - 16:30.

Rückfahrt nach Biel; 16:55, 17:30 oder 18:10.  
**Preis** Normale Kurspreise. Führung CHF 10.-, Kinder gratis.

**Anmeldung** An der Schiffskasse. Uniquement en allemand.



5.-<sup>CHF</sup>

#### Hörtour | Tour audio

Täglich Tous les jours	Drei-Seen-Fahrt Croisière des Trois-Lacs
---------------------------	---

#### Wussten Sie dass...

...die St. Petersinsel als Zufluchtsort von Dichter und Philosoph Jean-Jacques Rousseau, der Kaiserin Joséphine Bonaparte und unter anderem auch von Goethe heiss geliebt wurde?

...über 220 Vogelarten im Naturschutzzentrum La Sauge leben und davon zum Teil viele bedrohte Vogelarten mit nationaler und internationaler Bedeutung angesiedelt sind?

Tauchen Sie ein in die Geheimnisse und Ursprünge im Drei-Seen-Land; spannende Anekdoten der Geschichte, erzählt von Jean-Jacques Rousseau, auferstanden aus der Vergangenheit, und einer Erzählerin der Gegenwart. Zwei verschiedene Epochen, zwei verschiedene Visionen über eine Region.

#### Hörtour Drei-Seen-Fahrt

**Täglich** ab Biel (Abfahrt 09:45), Murten (Abfahrt 14:30) und Neuenburg (Abfahrt 15:55).

**Sprachen** deutsch, französisch, englisch.

**Funkempfänger mit Kopfhörer** an der Schiffskasse erhältlich.

**Hörstationen** entnehmen Sie der Übersichtskarte auf Seite 6-7.

#### Saviez-vous...

...que l'île de Saint-Pierre fut non seulement le refuge de tranquillité du poète et philosophe Jean-Jacques Rousseau, mais également de l'impératrice Joséphine Bonaparte, de Goethe et de bien d'autres personnalités?

...que plus de 220 espèces d'oiseaux, nichent au cœur de la réserve naturelle de La Sauge et qu'elles sont d'un grand intérêt pour les chercheurs nationaux et internationaux?

Le Pays des Trois-Lacs vous livre ses secrets. De surprenantes anecdotes du passé vous sont racontées par un certain Jean-Jacques Rousseau ressurgissant de l'Histoire et par une narratrice contemporaine. Deux siècles différents, deux parcours différents, mais une seule et même passion, celle de l'histoire d'une région.

#### Tour audio des Trois-Lacs

**Tous les jours** au départ de Bienne (départ 09:45), Morat (départ 14:30) et Neuchâtel (départ 15:55).

**Langues** français, allemand et anglais.

**Le système d'écoute portable** est disponible à la caisse de votre bateau.

**Les positions d'écoute** sont mentionnées sur la carte régionale en page 6 et 7.

- 1 **Biel-Bienne** Die Geschichte | L'histoire
- 2 **Der Bielersee-Le Lac de Bienne**
- 3 **Engelberg-Wingreis**  
Die Rebberge | Les vignobles
- 4 **Twann-Douanne** Wein, Freude und Fisch | Du vin, de la joie et du poisson
- 5 **Ligerz-Gléresse** Klein aber fein | Pure charme
- 6 **St. Petersinsel-Ile de Saint-Pierre**  
Verträumte Oase | Beauté poétique
- 7 **La Neuveville - Neuenstadt**  
Parlez-vous français?
- 8 **Erlach-Cerlier** Hochadel | Sang bleu
- 9 **Le Landeron** Stadt der Antiquitäten | Ville des antiquaires
- 10 **Zihlkanal-Canal de la Thielle**  
Juragewässerkorrektion | Correction des eaux du Jura
- 11 **Cressier** Schwarzes Gold | L'or noir
- 12 **Neuenburgersee-Lac de Neuchâtel**  
Wie ein Meer | Haute-mer
- 13 **Broyekanal - Canal de la Broye**  
Camargue der Schweiz | Faune & flore
- 14 **La Sauge** Natur pur | Réserve naturelle
- 15 **Mont Vully** Historisches Erbe | Héritage historique
- 16 **Murtensee-Lac de Morat** Mittelalterliche Schlachten | Batailles médiévales
- 17 **Murten-Morat** Begehbare Ringmauer | Tour des remparts
- 18 **Broyekanal-Canal de la Broye**  
Die Landschaft | Le paysage
- 19 **La Tène** Die Pfahlbauer | Les lacustres
- 20 **Neuenburg-Neuchâtel**  
Die aristokratische Stadt | L'aristocrate
- 21 **La Tène** Die Pfahlbauer | Les lacustres

## April | Avril

Seite  
Page

6.	MIME	Kindern das Kommando   Etre une fois capitaine	19
22.	FRVE	Karfreitag   Vendredi Saint – Lunch	15
24.	SODI	Ostern   Pâques – Brunch & Lunch	15
24.	SODI	Osternestsuche   Chasse aux oeufs de Pâques	18
25.	MOLU	Ostermontag   Lundi de Pâques – Lunch	15
27.	MIME	Kindern das Kommando   Etre une fois capitaine	19
28.	DOJE	DinnerKrimi – Eine Leiche zuviel	17

## Mai

Seite  
Page

4.	MIME	Knotensets basteln   A vos nœuds	18
8.	SODI	Muttertag   Fête des mères – Brunch & Lunch	15
11.	MIME	Kindern das Kommando   Etre une fois capitaine	19
20.	FRVE	DinnerKrimi – Eine Leiche zuviel	17
21.	SASA	Treberwurst   Saucisse au marc	15
25.	MIME	Kindern das Kommando   Etre une fois capitaine	19
28.	SASA	Treberwurst   Saucisse au marc	15

## Juni | Juin

Seite  
Page

4.	SASA	Treberwurst   Saucisse au marc	15
5.	SODI	Dampfzug Büren - Solothurn / www.dbb.ch	-
8.	MIME	Bunte Kinderparty mit Johnny Pulfer	18
9.	DOJE	Schlemmerfahrt   Fondue Chinoise	14
11.	SASA	Romantische Abendfahrt   Croisière romantique	15
12.	SODI	Pfingsten   Pentecôte – Brunch & Lunch	15
15.	MIME	Feuer und Mond   Lune de feu – MobiCat	13
18.	SASA	Romantische Abendfahrt   Croisière romantique	15
22.	MIME	Kindern das Kommando   Etre une fois capitaine	19

23.	DOJE	Span – Die Berner Kultband	16
25.	SASA	Romantische Abendfahrt   Croisière romantique	15
30.	DOJE	Schlemmerfahrt   Fondue Chinoise	14

## Juli | Juillet

Seite  
Page

1.	FRVE	Schlemmen auf der Aare   Saveurs au fil de l'Aar	14
2.	SASA	Örgelmusic   Schwitzoise	17
2.	SASA	Romantische Abendfahrt   Croisière romantique	15
6.	MIME	Knotensets basteln   A vos nœuds	18
7.	DOJE	George and Band	16
8.	FRVE	Nico Brina	16
9.	SASA	Fisch & Wein   Poissons & Vins	15
10.	SODI	Stadt- und Inselführungen	9
13.	MIME	Kindern das Kommando   Etre une fois capitaine	19
15.	FRVE	Mich Gerber 	5
16.	SASA	Fisch & Wein   Poissons & Vins	15
17.	SODI	Stadt- und Inselführungen	9
20.	MIME	Kindern das Kommando   Etre une fois capitaine	19
21.	DOJE	JazzRiverBoat – Canal-Street Jazz Band 	17
23.	SASA	Fisch & Wein   Poissons & Vins	15
24.	SODI	Stadt- und Inselführungen	9
27.	MIME	Märli auf der Aare	18
30.	SASA	Fisch & Wein   Poissons & Vins	15
31.	SODI	Stadt- und Inselführungen	9
31.	SODI	Feuerwerksfahrten   Croisières Feux d'artifices	17

## August | Août

Seite  
Page

1.	MOLU	Feuerwerksfahrt   Croisière Feux d'artifices	17
3.	MIME	Kindern das Kommando   Etre une fois capitaine	19
4.	DOJE	Schlemmerfahrt   Fondue Chinoise	14
5.	FRVE	Salsaboat	13
6.	SASA	Örgelmusic   Schwitzoise	17

6.	SASA	Fondue im Sommer?   Fondue en été?	15
7.	SODI	Stadt- und Inselführungen	9
10.	MIME	Kindern das Kommando   Etre une fois capitaine	19
13.	SASA	Feuer und Mond   Lune de feu – MobiCat	13
13.	SASA	Fondue im Sommer?   Fondue en été?	15
14.	SODI	Stadt- und Inselführungen	9
17.	MIME	Histoires de pirates et de sirènes	18
19.	FRVE	Hej Francis!	16
20.	SASA	Fondue im Sommer?   Fondue en été?	15
24.	MIME	Märli auf der Aare	18
25.	DOJE	JazzRiverBoat – Bowler-Hats 	17
26.	FRVE	Ladies Night	16
27.	SASA	Fondue im Sommer?   Fondue en été?	15
31.	MIME	Kindern das Kommando   Etre une fois capitaine	19

## September | Septembre

Seite  
Page

1.	DOJE	Schlemmerfahrt   Fondue Chinoise	14
3.	SASA	Wildspezialitäten   La chasse	15
4.	SODI	Dampfzug Büren - Solothurn / www.dbb.ch	-
7.	MIME	Glöönli Böönli ufem See	18
9.	FRVE	Oldies Night	16
10.	SASA	Wildspezialitäten   La chasse	15
12.	MOLU	Feuer und Mond   Lune de feu – MobiCat	13
14.	MIME	Kindern das Kommando   Etre une fois capitaine	19
16.	FRVE	SchauHörSpiel, Dinner – Der Herr aus San Francisco	17
17.	SASA	Wildspezialitäten   La chasse	15
21.	MIME	Märli auf der Aare	18
23.	FRVE	Schlemmen auf der Aare   Saveurs au fil de l'Aar	14
24.	SASA	Wildspezialitäten   La chasse	15
28.	MIME	Kindern das Kommando   Etre une fois capitaine	19

## Oktober | Octobre

Seite  
Page

1.	SASA	Wildspezialitäten   La chasse	15
12.	MIME	Kindern das Kommando   Etre une fois capitaine	19
26.	MIME	Kindern das Kommando   Etre une fois capitaine	19

## Regionale Highlights Manifestations régionales

### Bieler Lauftage Les courses de Bienne www.100km.ch

16.06. – 18.06.2011

**Nacht der Nächte** Vom Marathon bis zum 100 km Lauf.

**La nuit des nuits** Du marathon à la course des 100km.



### Insel-Ligerz-Schwimmen Ile de Saint-Pierre - Gléresse à la nage www.insel-ligerz-schwimmen.ch

06.08.2011

**Massenstart** 1.1km: 14:00 (Insel), 2.1km: 15:00 (Ligerz)

**Départ groupé** 1.1km: 14:00 (Ile St-Pierre), 2.1km: 15:00 (Gléresse)



### Läset-Suntige Fête du vin www.tourismus-erlach.ch

24.09./25.09.2011 & 01.10./02.10.2011

**Samstag** Läsetweg, abends offene Weinkeller mit Musik.  
**Sonntag** Märli, Umzug und Karussell.

**Samedi** «Läsetweg», caves à vins ouvertes avec musique.  
**Dimanche** Marché, cortège et carrousel.





## restaurant-hotel st.petersinsel

Feines Restaurant mit einmaligen Räumlichkeiten  
Historisches Klosterhotel mit neuen Zimmern – ein Ort zum Träumen!  
Stilvolles Bistro mit Seesicht

*Un restaurant raffiné dans un cadre historique*  
*Un hôtel avec chambres entièrement rénovées dans un cloître du XII<sup>ème</sup> siècle*  
*Un café de charme avec terrasse et vue sur le lac*

Restaurant-Hotel St. Petersinsel  
CH - 3235 Erlach/Bielersee  
T +41 (0)32 338 11 14  
welcome@st-petersinsel.ch  
www.st-petersinsel.ch



Kultur in der Natur!  
Culture dans la nature!

## St. Petersinsel Restaurant & Klosterhotel

Bielersee Lac de Bienne

## Ambiance MobiCat

## EVENTS

13

### Brunchfahrt Brunch à bord

**SODI** 22.05. – 30.10.11 11:00  
14:00

**Idee** Sonntagsbrunch auf dem Solarkatamaran MobiCat. Fahren und geniessen.  
**Pauschalpreis** CHF 74.– pro Person.  
**Tipp** 1 Glas Prosecco und 1 Lachs Canapé für CHF 11.50.

**Idee** Glisser en silence sur les eaux tout en savourant un brunch dominical sur le MobiCat  
**Prix forfaitaire** CHF 74.– par personne.  
**Idee** 1 verre de prosecco et 1 canapé au saumon CHF 11.50.

### Schlemmerfahrt Fondue Chinoise

**DO JE** 09.06.11 30.06.11 04.08.11 01.09.11 19:00  
22:45

**Kreuzfahrt-Feeling** auf dem Bielersee. Fondue Chinoise schlemmen soviel das Herz begehrt. Der einheimische Winzer schenkt einen feinen Schaumwein aus beim Zwischenhalt in Erlach.  
**Pauschalpreis** CHF 85.– pro Person.

**A discrétion** Partir en croisière sur le Lac de Bienne en se régaland d'une fondue chinoise jusqu'à satiété. Un vigneron de la région vous sert un délicieux vin mousseux lors d'une halte à Cerlier.  
**Prix forfaitaire** CHF 85.– par personne.



### Salsaboot

**FRVE** 05.08.11 20:00  
23:00

**Party** mit Tantoritmo. Von Salsa, Merengue, Bachata bis Cha-Cha-Cha in tropischem Ambiente.  
**Preis** CHF 35.– pro Person.

**Party** Tantoritmo emmène le corps et l'esprit sur des morceaux de Merengue, Bachata, Cha-Cha-Cha et Salsa.  
**Prix** CHF 35.– par personne.

### Vollmondfahrten Croisières Pleine Lune



### Feuer und Mond Lune de feu

- 15.06.11 13.08.11 12.09.11 19:15  
22:45

**Feuer und Flamme** unter dem Mondschein. Geniessen Sie die vier Elemente Wasser, Feuer, Luft und Erde auf der Vollmondfahrt auf dem MobiCat bei einem «heissen» Essen und einer einzigartigen Feuershow an Land.  
**Route** Bielerseerundfahrt.  
**Gastro** Vollmond-Dinner.  
**Pauschalpreis** CHF 120.– pro Person. Beinhaltet die Fahrt, das Dinner und das Programm.

**Tout feu tout flamme** sous un ciel de pleine lune. L'eau, le feu, l'air et la terre - les quatre éléments se rencontrent sur le MobiCat au cours d'un menu brûlant et d'un spectacle enflammé sur la terre ferme.  
**Itinéraire** Croisière du Lac de Bienne.  
**Gastro** Dîner Pleine Lune.  
**Prix forfaitaire** CHF 120.– par personne. incl. croisière, dîner et spectacle.



Reservierung erforderlich | Réservation indispensable +41(0)32-329 88 11

Online buchen | Réserver en ligne www.bielersee.ch

Info: [www.bielersee.ch](http://www.bielersee.ch)

## Frühstücksfahrten Petits-déjeuners sur l'eau



### Auf jedem Schiff Tous les jours

**Matrose-Z'morge  
Petit-déjeuner du matelot** CHF 16.50

1 Gipfeli, 1 Vollkorn-Mütschli, Brot, Butter, Konfitüre, 3 Sorten Käse, 1 Glas Orangensaft, Kaffee, Tee oder Ovomaltine.

1 croissant, 1 petit pain complet, pain, beurre, confitures, 3 sortes de fromage, 1 verre de jus d'orange, café, thé ou Ovomaltine.

**Kapitäns-Z'morge  
Petit-déjeuner du capitaine** CHF 23.50

Matrose-Z'morge plus 1 Züpfli, 1 Joghurt, 40 gr. Schinken und 1 Pic-Nic Ei.

Petit-déjeuner du matelot plus 1 petite tresse, 1 yogourt, 40 gr de jambon et 1 œuf dur.

**Seeland-Z'morge  
Petit-déjeuner du Seeland** CHF 30.50

Kapitäns-Z'morge plus 1 Kiwi und 1 Lachs Canapé.

Petit-déjeuner du capitaine plus 1 kiwi et 1 canapé au saumon.

## Themenfahrten Croisières spéciales



### Brunchfahrt mit | avec MobiCat Brunch à bord

**SO DI** 22.05. – 30.10.11 11:00  
14:00

**Idee** Gemütlicher Sonntagsbruch auf dem EMS MobiCat.

**Pauschalpreis** CHF 74.– pro Person.

**Tipp** 1 Glas Prosecco und 1 Lachs Canapé für CHF 11.50.

**Idee** Brunch en toute quiétude sur le MobiCat.

**Prix forfaitaire** CHF 74.– par personne.

**Idee** 1 verre de prosecco et 1 canapé au saumon CHF 11.50.

## Schlemmen auf der Aare Saveurs au fil de l'Aar

**FR VE** 01.07.11 23.09.11 19:30  
22:00

**Gemütliche Abendfahrt** auf dem Schiff Stadt Solothurn. Schlemmen Sie regionale Spezialitäten auf der romantischen Aarefahrt.

**Route** Solothurn - Büren retour.

**Pauschalpreis** CHF 79.– pro Person.

**Douceur du soir** sur le MS Ville de Soleure. Savourez des spécialités régionales au cours d'une croisière romantique sur l'Aar.

**Itinéraire** Soleure - Büren, retour.

**Prix forfaitaire** CHF 79.– par personne.

### Fondue Chinoise mit | avec MobiCat

**DO JE** 09.06.11 30.06.11 04.08.11 01.09.11 19:00  
22:45

**Kreuzfahrt-Feeling** auf dem Bielersee. Fondue Chinoise schlemmen soviel das Herz begehrt. Der einheimische Winzer schenkt einen feinen Schaumwein aus beim Zwischenhalt in Erlach.

**Pauschalpreis** CHF 85.– pro Person.

**A discrétion** Partir en croisière sur le Lac de Biemme en se régaland d'une fondue chinoise jusqu'à satiété. Un vigneron de la région vous sert un délicieux vin mousseux lors d'une halte à Cerlier.

**Prix forfaitaire** CHF 85.– par personne.

**Prix forfaitaire** CHF 85.– par personne.

**Prix forfaitaire** CHF 85.– par personne.

**Prix forfaitaire** CHF 85.– par personne.

**Prix forfaitaire** CHF 85.– par personne.

**Prix forfaitaire** CHF 85.– par personne.

**Prix forfaitaire** CHF 85.– par personne.

## Abendfahrten Croisières du soir



**SASA** 21.05. – 01.10.11 19:00  
21:30

**Ein Dinner bei Sonnenuntergang**

**Gastro** Geniessen Sie jeden Samstagabend regionale und saisonale Köstlichkeiten auf dem Bielersee.

**Route** Bielerseerundfahrt. Auch Teilstrecken möglich.

**Spezialpreis** für Fahrt exkl. Gastro CHF 35.– pro Person. Mit GA und Halbtax CHF 25.–.

Die Abendrundfahrten können auch ohne Dinner reserviert werden.

**Dîner au coucher de soleil**

**Gastro** Chaque samedi, goûtez aux délicatesses régionales et de saison apprêtées par nos chefs.

**Itinéraire** Croisière du Lac de Biemme.

**Prix spécial** Croisière sans repas CHF 35.– par personne. Avec demi-tarif et AG CHF 25.–.

Les croisières du soir peuvent être réservées sans restauration.

Les croisières du soir peuvent être réservées sans restauration.

Les croisières du soir peuvent être réservées sans restauration.

Les croisières du soir peuvent être réservées sans restauration.

Les croisières du soir peuvent être réservées sans restauration.

Les croisières du soir peuvent être réservées sans restauration.

## Treberwurst Saucisse au marc

**SASA** 21.05.11 28.05.11 04.06.11 19:00  
21:30

**Frühlingsschmaus** Probieren Sie die einzigartige Spezialität aus der Bielersee-Region bei einem guten Glas Wein auf der gemütlichen Abendfahrt.

**Plaisir de printemps** Unique et typique de la région du Lac de Biemme. Idéale accompagnée d'un bon verre de vin lors d'une croisière du soir.

## Romantische Abendfahrt Croisière romantique

**SASA** 11.06.11 18.06.11 25.06.11 02.07.11 19:00  
21:30

**Sanftes Gleiten** Kulinarisches Bouquet mit einem Hauch Sommergefühle.

**Gastro** Gemüse, Fleisch, Fisch oder Käse; saisonale Genüsse für den Gaumen.

**Voguer léger** Bouquet culinaire au parfum d'une délicieuse brise d'été.

**Gastro** Légumes, viande, poisson ou fromage; les produits de saison animent vos papilles gustatives.

## Fisch & Wein Poissons & Vins

**SASA** 09.07.11 16.07.11 23.07.11 30.07.11 19:00  
21:30

**Regionale Fisch- und Weinspezialitäten** mit spannenden Informationen vom einheimischen Winzer oder Fischer.

**Spécialités de poissons et de vins de la région** accompagnées de passionnants commentaires de la part d'un vigneron ou d'un poissonnier du pays.

## Fondue im Sommer? Fondue en été?

**SASA** 06.08.11 13.08.11 20.08.11 27.08.11 19:00  
21:30

**Wieso nicht!** Geniessen Sie ein feines Fondue auf dem Bielersee. Bei schönem Wetter auf Deck.

**Et pourquoi pas!** Dégustez une fondue bien crémeuse sur le Lac de Biemme. Par beau temps sur le pont.

## Wildspezialitäten La chasse

**SASA** 03.09.11 10.09.11 17.09.11 24.09.11 01.10.11 19:00  
21:30

**Purer Geschmack** auf stillem Wasser mit herbstlichen Wildspezialitäten.

**Goût véritable** Saveurs automnales de chasse servies au fil de l'eau.

## Feiertagsfahrten Croisières jours fériés

**An Ostern, Muttertag und Pfingsten** Brunchfahrten auf dem MobiCat und Festtags-Menu's auf allen Schiffen.  
**Informationen** www.bielersee.ch

**Brunch à Pâques, à la Fête des mères et Pentecôte** sur le MobiCat. Menu festif sur tous les autres bateaux de la flotte.  
**Information** www.lacdebienne.ch



### Abendfahrten Bielersee Croisières du soir sur le lac



#### Span

DO JE 23.06.11 19:50  
22:20

**Konzert** Die Berner Kultband SPAN, Erfinder des «Bärner Rock», die mit der Hymne «Louenese» einen der grössten Schweizer Mundart-Hits aller Zeiten geschrieben hat.

**Preis** CHF 45.– pro Person.

**Concert** Le «Louenese» juste culte! Le groupe SPAN, créateur du mouvement musical «Bärner Rock».

**Prix** CHF 45.– par personne.

#### Nico Brina

FR VE 08.07.11 19:50  
22:20

**Konzert und Dinner** Rock'n'Roll, Boogie Woogie und Blues. Nico Brina, ein Garant für mitreissende Momente.

**Pauschalpreis** CHF 75.– pro Person.

**Concert et dîner** Rock'n'Roll, Boogie Woogie et Blues. Célèbre pianiste, Nico Brina surnommé le «King of Boogie», joue de son art à une vitesse vertigineuse.

**Prix forfaitaire** CHF 75.– par personne.



#### George and Band

DO JE 07.07.11 19:50  
22:20

**Konzert** Die Rockband aus der Region. Ein absolutes Muss.

**Preis** CHF 45.– pro Person.

**Concert** Quand le rock seelandais met le feu au lac. Un must, même pour les Romands.

**Prix** CHF 45.– par personne.

#### Oldies Night

FR VE 09.09.11 19:50  
22:20

**Konzert und Dinner** Rock-, Oldies- und Schlagerstimmung auf dem Schiff.

**Pauschalpreis** CHF 75.– pro Person.

**Concert et dîner** Rock, oldies et variétés. Le rock bohème s'empare des eaux.

**Prix forfaitaire** CHF 75.– par personne.



#### Hej Francis!

FR VE 19.08.11 19:50  
22:20

**Konzert und Dinner** Eine Luzerner Band mit dem Charme der französischen Sprache. Die Pop/Rock-Neuentdeckung verbindet den Röstigraben musikalisch. Nicht verpassen.

**Pauschalpreis** CHF 75.– pro Person.

**Concert et dîner** Des Lucernois qui chantent en français, sans accent? Le groupe cartonne actuellement en suisse Romande comme en Suisse-allemande. Une découverte musicale à ne pas manquer.

**Prix forfaitaire** CHF 75.– par personne.

#### Ladies Night

FR VE 26.08.11 19:50  
22:20

**Nur für Frauen** Entspannt in den Sommer. Mit interessanten Workshops, guter Musik, feinem Essen und coolen Drinks.

**Spezialpreis** CHF 69.– pro Person inkl.

Fahrt, Essen und Workshops.

**Exclusivement femme** Amorcer l'été dans la détente. Ateliers, musique, délicieux repas et cocktails. Que veut-on de plus?

**Prix spécial** CHF 69.– par personne incl. croisière, repas et ateliers.



#### Eine Leiche zuviel

DO FR 28.04.11 20.05.11 19:00  
22:30

**Dinner- und Theaterspass** auf dem Schiff. Leichtes Spiel für Kommissarin Caprez: Es gibt einen Toten und der Mörder stellt sich gleich von selbst. Aber kaum ist der Fall aufgeklärt, wird erneut eine Leiche gefunden. Wie konnte der Verhaftete in Handschellen wiederum morden. Oder ist der Geständige in Wirklichkeit sogar unschuldig? Hier scheint nichts so zu sein wie es auf den ersten Blick aussieht. Es beginnt ein Versteckspiel in dem die Gäste mithelfen, den wahren Schuldigen zu finden.

**Buch und Regie** Peter Denlo, Sylvia Garatti.  
**Dinner** 3-Gang Menu und Begrüssungstrunk.  
**Spezialpreis** CHF 140.– pro Person für Fahrt, Dinner und Vorstellung.  
En suisse-allemand.

#### Volkstümlich Tradition

SASA 02.07.11 06.08.11 Kurse  
33/36

**Örgelmusic** Edy Schenk auf der MS Siesta.  
**Kurspreise** Musikalische Unterhaltung gratis.

**Schwitzoise** sur le MS Siesta en compagnie d'Edy Schenk.

**Prix course standard** Animation musicale gratuite.

Reservation erforderlich | Réservation  
indispensable +41(0)32-329 88 11

#### Der Herr von San Francisco

FR 16.09.11 19:00  
22:15

**SchauHörSpiel mit Dinner** Erleben Sie die einmalige Vereinigung der Sinne: hören Sie die Stimme des Erzählers eingebettet in eine Kulisse aus Klängen und Geräuschen, lassen Sie sich von bekannten neapolitanischen Melodien bezaubern, sehen Sie den Solisten bei ihrer Arbeit zu und ertappen Sie sich plötzlich dabei, wie Sie auf Capri aus einem Dampfer steigen, in einem eleganten Salon dinieren und einen leidenschaftlichen Tango tanzen.  
**Text** Ivan Bunin.

**Mit** Christian Hostettler und Venus Madrid.

**In Zusammenarbeit** mit Kulturtäter - Théâtre de Poche Biel/Bienne.

**Dinner** 3-Gang Menu.

**Spezialpreis** CHF 130.– pro Person für Fahrt, Dinner und Vorstellung.

En suisse-allemand.

2500 KULTUR/CULTURE  
www.kulturtaeter.ch

#### Feuerwerksfahrten Croisières Feux d'artifices

SO DI MO LU 31.07.11 01.08.11

**31.07.** Bielerseerundfahrt auf allen BSG Schiffen.

**01.08.** Schifffahrt auf den Neuenburgersee.

**31.07.** Croisière Lac de Bienne – flotte BSG.

**01.08.** Croisière sur le Lac de Neuchâtel.

Online buchen | Réserver en ligne  
www.bielersee.ch

### Aarefahrten Croisières sur l'Aar



#### JazzRiverBoat Croisière Jubilé



DO JE 21.07.11 25.08.11 19:30  
22:00

**Konzert** Die einmalige Aarefahrt mit Swing, Jazz oder Dixie am Donnerstagabend.

**Mit** Canal-Street Jazz Band (21.07.11) und Bowler Hats Jazz Band (25.08.11).

**Route** Solothurn – Büren retour.

**Gastro** Welcome-Cüpli, Dinner & Jubiläums-überraschung.

**Spezialpreis** Gastro, Fahrt und musikalische Unterhaltung CHF 98.– pro Person.

**Concert** Le jeudi soir en croisière sur l'Aar au rythme du Swing, du Jazz ou du Dixie.

**Avec** Canal-Street Jazz Band (21.07.11) et Bowler Hats Jazz Band (25.08.11).

**Itinéraire** Soleure – Büren, retour.

**Gastro** Flûte de bienvenue, dîner et dessert surprise.

**Prix spécial** Gastro, croisière et animation musicale CHF 98.– par personne.



### Osternestsuche mit Jamadu Chasse aux oeufs de Pâques avec Jamadu

**SODI** 24.04.11 14:00  
16:30 **R**

**Wo sind die Ostereier versteckt?** Suche mit Jamadu und der Capt'n' Crazy-Crew auf der St. Petersinsel.

**Route** Bielerseeerundfahrt.

**Preis** CHF 12.– inkl. Fahrt pro Kind.

### Mais où le lapin a-t-il caché les oeufs?

Cherchez-les en compagnie de la Capt'n' Crazy-Crew sur l'Île de Saint-Pierre.

**Itinéraire** Croisière du Lac de Bienne.

**Prix** CHF 12.– incl. croisière par enfant.



### Knotensets basteln A vos nœuds

**MIME** 04.05.11 06.07.11 14:00  
16:30 **R**

**Schlaufe hin, Schlaufe her** Kinder basteln mit unserem Kapitän ihr eigenes Knotenset und nehmen dieses mit nach Hause.

**Route** Bielerseeerundfahrt.

**Preis** CHF 12.– inkl. Fahrt pro Kind.

**Par-dessus, par-dessous**, dans la boucle. Eh hop... le nœud est fait. Bricolez en compagnie de notre Capitaine et rentrez chez vous avec un set de nœuds.

**Itinéraire** Croisière du Lac de Bienne.

**Prix** CHF 12.– incl. croisière par enfant.

### Bunte Kinderparty

**MIME** 08.06.11 14:00  
16:30 **R**

**Tramfahrer Johnny erzählt, singt und bastelt** mit den Kindern auf dem Schiff. Dazu gibts spannende Geschichten vom Buch «20 Lieblingstiere» und eine Verlosung.  
**Preis** CHF 12.– inkl. Fahrt pro Kind.  
En suisse-allemand.



### Histoires de pirates et de sirènes

**MIME** 17.08.11 14:00  
16:30 **R**

**Contes lus** Entrer dans le monde des contes de pirates et de sirènes pour les enfants. Bricolage et lecture par Prisca Starvaggi-Siegel, représentatrice TV sur Telebielingue. Dès 5 ans.

**Itinéraire** Croisière du Lac de Bienne.

**Prix** CHF 12.– incl. croisière par enfant.  
Auf französisch.

### Glöönlì Böönlì ufem See

**MIME** 07.09.11 14:00  
16:30 **R**

**Kinderkonzert** mit Liedermacher und Kinderbuchautor Mike Suter.  
**Route** Bielerseeerundfahrt.  
**Preis** CHF 12.– inkl. Fahrt pro Kind.  
En suisse-allemand.

### Märli auf der Aare

**MIME** 27.07.11 24.08.11 21.09.11 15:15  
18:05 **R**

**Märlistunden** dazu zeichnen und basteln mit Inge Richards. Für Kinder ab 5 Jahren.  
**Zeit** Solothurn ab 15:15, Biel an 18:05.  
**Route** Aarefahrt.  
**Preis** CHF 12.– inkl. Fahrt pro Kind.  
En suisse-allemand.



### Kindern das Kommando Etre une fois capitaine

**MIME** 06.04.11 27.04.11 11.05.11 25.05.11 22.06.11 13.07.11 20.07.11 03.08.11 10.08.11 31.08.11 14.09.11 28.09.11 12.10.11 26.10.11 15:15  
17:45 **R**

**Ich will Seefahrer werden** Ein unvergesslicher Moment.

**Devise** Keine(r) zu klein, am Steuer zu sein. Kinder dürfen kurz zum Kapitän ins Steuerhaus (gratis).

**Route** Bielerseeerundfahrt.

**Preis** Normale Kurspreise.

**Nur auf Voranmeldung – Plätze limitiert.**

**Un jour, je serai capitaine!** Un moment inoubliable.

**Devise** Prendre le bon cap. Les enfants donnent un petit coup de main au capitaine (gratuit).

**Itinéraire** Croisière du Lac de Bienne.

**Prix** course normale.

**Uniquement sur réservation – places limitées.**

**R | Reservation erforderlich | Réservation indispensable +41(0)32-329 88 11**



**Top für Kinder | Aventures et jeux**

### Kids Planet

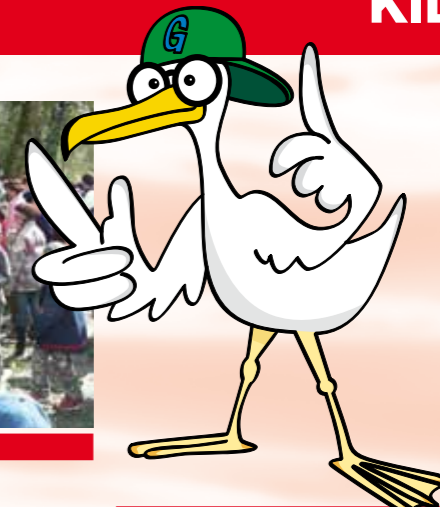
Besuchen Sie uns unter [www.bielersee.ch](http://www.bielersee.ch)  
Visitez le site internet

**Wasserdichter Familienspass** Harry-Potter-Feeling auf dem Hexenpfad La Neuveville, frech wie ein Spatz im Naturschutzzentrum La Sauge oder Robinson spielen auf der St. Petersinsel.

**Spielplätze** Austoben nah am Wasser: Strandboden Biel, Camping Erlach, Camping La Neuveville, Hafen Ligerz, Camping Le Landeron, Hafen Twann.

**S'amuser en famille** Sur les traces d'Harry Potter en empruntant le sentier de la «Balade de la Sorcière» à La Neuveville, explorateur en herbe dans la réserve naturelle de La Sauge ou encore être un Robinson Crusoe sur l'Île de Saint-Pierre.

**Places de jeux** au bord de l'eau pour se dégoûdir les jambes. Prés-de-la-Rive Bienne, Camping Cerlier, Camping La Neuveville, Port de Gléresse, Camping Le Landeron, Port de Douanne.



**Spezialangebote | La bonne affaire**

### Family-Ticket

**2 Erwachsene und 2 Kinder**

reisen für nur CHF 99.–.

**2 adultes et 2 enfants** voyagent pour seulement CHF 99.–.

### Kinder-Tageskarte Carte journalière enfants

**Spezialpreis** CHF 15.– pro Kind (6-16 Jahre).

**Prix spécial** CHF 15.– par enfant (6-16 ans).

### Family Boat Pass

**Gültig 1 Jahr | Valable 1 année**

**Familienpass** Eltern 50% Reduktion, Kinder bis 16 Jahre gratis. Schweizweit. **CHF 100.–.**

**Passeport famille** Parents, réduction de 50%. Enfants jusqu'à 16 ans gratuits.

Valable dans toute la Suisse. **CHF 100.–.**

### Kids Day 6-16 Jahre | ans

**Kinder reisen samstags gratis.**

Details siehe Seite 27.

**Les enfants voyagent gratuitement le samedi.**

Details page 27.

**Info: [www.bielersee.ch](http://www.bielersee.ch)**

20



Solothurn | Soleure

### Aare hin, Aare her Aller-retour au fil de l'Aar

Mehr Informationen unter  
Plus d'infos sous [www.solothurn-city.ch](http://www.solothurn-city.ch)

**Vom blauen See** in die grüne Aare.

**Ausflug** Ab Biel nach Solothurn, in die Barockstadt an der Aare. Highlight der Flussfahrt: In Port durch die Schleuse.

**Tipp** Solothurn mit den sehenswerten Barock-Bauten, der St.-Ursen-Kathedrale und der Natur rund um die Stadt – ein beliebtes Ausflugsziel. Die verkehrsfreie Altstadt hat viel zu bieten. Sie entscheiden gerne spontan? Öffentliche Stadtführungen finden immer samstags von Mai bis Oktober um 14.30 Uhr beim Baseltor statt. [www.solothurn-city.ch](http://www.solothurn-city.ch)

**Du bleu du lac** aux vertes rives de l'Aar.

**Escapade** De Bienne à Soleure, la ville baroque au bord de l'Aar. Particularité fluviale; l'impressionnant passage de l'écluse de Port.

**Conseil** Une escapade très appréciée pour ses remarquables édifices baroques, sa cathédrale Saint-Urs et sa nature environnante. La vieille ville piétonne regorge de distractions. Vous vous décidez pour une visite à la dernière minute? Les visites guidées ouvertes au public ont lieu chaque samedi de mai à octobre. Rendez-vous à 14h30 à la porte de Bâle (Baseltor). [www.solothurn-city.ch](http://www.solothurn-city.ch)

SOLOTHURN

1



Büren

### Im Herzen der Aare Au cœur de l'Aar

Mehr Informationen unter  
Plus d'infos sous [www.bueren.ch](http://www.bueren.ch)

**Mitten** im Fluss des Lebens.

**Ausflug** Aarefahrt Biel - Büren und retour.

**Tipp** Büren besuchen, das Stedtl mit der 108 Meter langen Holzbrücke. Hier schimmert noch immer die Vergangenheit durch. Highlights sind Stedtlführungen und Rösslifahrten. Mieten Sie die alte Mühle für Ihr Fest. Gratisbroschüre Büren an der Aare – Auf den Spuren der Geschichte bestellen unter +41(0)32-351 27 07.

**Histoire** d'Aar et d'art.

**Escapade** Croisière sur l'Aar, Bienne-Büren, retour.

**Conseil** Se balader dans la bourgade historique et traverser le célèbre pont en bois de 108 mètres de long. A ne pas manquer les visites guidées de la ville et les promenades en calèche. Louer le vieux moulin pour faire la fête. Brochure gratuite Büren sur Aar – Sur les traces de l'histoire, à commander au +41(0)32-351 27 07.

büren an der aare

3 4



Magglingen | Macolin

### Panorama Tour

Mehr Informationen unter  
Plus d'infos sous [www.funic.ch](http://www.funic.ch)

**Vogelperspektive** 450 Meter über Biel in Wanderlust.

**Ausflug** Ab Biel mit der Seilbahn FUNIC nach Magglingen. Der Klassiker: von Magglingen Wanderung über den Twannberg durch die Twannbachschlucht hinab nach Twann (ca. 3 Stunden) oder nach Prêles mit dem vinifuni nach Ligerz und per Schiff zurück nach Biel oder umgekehrt.

**Tipp** Abfahrt alle 20 Minuten. Kombiniertes Billett für Schiff und FUNIC erhältlich an den Automaten der Seilbahnstation und der Verkehrsbetriebe Biel oder auf dem Schiff. Wetterinformation: +41(0)32-322 64 32 Webcam in Magglingen, [www.funic.ch](http://www.funic.ch).

**Panorama** A 450 mètres au-dessus de Bienne.

**Escapade** Au départ de Bienne avec le funiculaire Bienne-Macolin. Un classique: la randonnée Macolin-Douanne permet de rejoindre les rives du lac en 3 heures en descendant la Montagne et les Gorges de Douanne ou via Prêles avec le vinifuni à Gléresse. Retour sur Bienne par bateau ou vice versa.

**Conseil** Départ toutes les 20 minutes. Billet combiné bateau et FUNIC. Achat aux automates du funiculaire, des transports publics bernois ou sur le bateau.

Information météo: +41(0)32-322 64 32 Webcam à Macolin, [www.funic.ch](http://www.funic.ch).

FUNIC

5



Vinothek | Vinothèque

### Vinoterra Bielersee

Mehr Informationen unter  
Plus d'infos sous [www.vinothek-vinoterra-bielersee.ch](http://www.vinothek-vinoterra-bielersee.ch)  
Geheimtipp | Conseil [www.chainevinoterra.ch](http://www.chainevinoterra.ch)

**Ausflug** ab Biel Schifffahrt nach Twann.

Degustation und Kauf von Bielerseewein im Pfröpfhüsli der Vinothek VINOTERRA in Twann (Öffnungszeiten: Di-Fr 17-21 Uhr, Sa und So 14-20 Uhr, für Gruppen auch auf Anfrage, Tel. +41(0)32-315 77 47, Mobile +41(0)79-659 13 04).

Im Angebot: 250 Spitzenweine von 60 regionalen Weinbaubetrieben. Geführte Degustationen auf Anmeldung.

**Tipp** Die Chaîne VINOTERRA ist ein Verein zur Förderung von Kultur und Brauchtum der Weinbauregion Bielersee. Machen Sie mit, werden Sie symbolischer Stockbesitzer unter [www.chainevinoterra.ch](http://www.chainevinoterra.ch).

**Escapade** Départ Bienne, destination Douanne.

Dégustation et achat de vins du Lac de Bienne au « Pfröpfhüsli » de la vinothèque VINOTERRA à Douanne (Heures d'ouverture: Ma-Ve 17h-21h, Sa-Di 14h-20h, groupes sur demande +41(0)32-315 77 47, mobile +41(0)79-659 13 04).

A choix : 250 exquisés sortes de vins en provenance des 60 viticulteurs de la région. Dégustation pour groupes sur demande.

**Conseil** La Chaîne VINOTERRA est une association promouvant la culture et les us de la région vinicole lac de Bienne. Pour devenir membre : [www.chainevinoterra.ch](http://www.chainevinoterra.ch).

21



Erlach | Cerlier

### Klein aber entdeckenswert Beauté médiévale

Mehr Informationen unter  
Plus d'infos sous [www.tourismus-erlach.ch](http://www.tourismus-erlach.ch)

**Traumlage** zwischen dem Jolimont und dem Bielersee.

**Ausflug** Ab Biel mit dem Schiff nach Erlach, durch die malerische Altstadt zum Schloss spazieren. In einer Gaststätte ein feines Fischgericht mit einem edlen Erlacher Wein geniessen, über den Jolimont wandern, verweilen an der geheimnisvollen «Tüfelsburdi» (keltische Kultstätte). Lust auf Dolce far niente: Die Seele baumeln lassen am schönen, renaturierten Badestrand. Infos: Tourismusbüro Erlach +41 (0) 32-338 11 11.

**Tipp** Mit einer Stadtlführung die Geschichte Erlachs und des Seelands entdecken (ab 10 Pers.) oder mit dem Rössliwagen ab Erlach über den Heidenweg auf die St.Petersinsel fahren (auf Anfrage).

**Paradis sur terre** Entre le Jolimont et le Lac de Bienne.

**Escapade** Départ de Bienne en bateau, direction Cerlier. Se balader dans la vieille ville jusqu'au château médiéval. Déguster un excellent cru dans une cave à vins. Faire une marche à travers le Jolimont et se reposer au bord du célèbre Pont du Diable d'origine celtique. Informations: +41(0)32-338 11 11. **Conseil** Depuis Cerlier, prendre la calèche ou marcher le long du chemin des Landes en direction de l'Île de Saint-Pierre.



SCHLOSS  
MUSEUM  
NIDAU



ERLACH

22



La Neuveville

Charme francophone

Mehr Informationen unter Plus d'infos sous [www.laneuveville.ch](http://www.laneuveville.ch)

**Gebettet** zwischen Bielersee und Chasseral. **Ausflug** ins Städtli La Neuveville.

**Tipp** Über die Pflastersteine der Altstadt spazieren zur über tausendjährigen Kirche Blanche-Eglise. Oder Minimarsch ans Strändchen am Hafen. Im historischen Museum Kanonen besichtigen, die Karl der Kühne abfeuerte während der Schlacht bei Murten (1476). Oder den Hexenpfad begehen und 3 fantastische Wanderstunden erleben.

**Au cœur du Moyen-Age** Entre le Lac de Bienne et le Chasseral.

**Escapade** Visite de la petite ville de La Neuveville.

**Conseil** Des rues pavées pour découvrir les secrets de cette ville médiévale et de la Blanche-Eglise vieille de plus de douze siècles. Faire un saut au musée historique pour admirer les canons que Charles Le Téméraire a utilisés lors de la bataille de Morat en 1476. Apprécier la nature durant 3 heures en empruntant le sentier de la «Balade de la Sorcière».



8



La Sauge

Das besondere Naturerlebnis Le plein de nature

Mehr Informationen unter Plus d'infos sous [www.birdlife.ch/lasauge](http://www.birdlife.ch/lasauge)

**Die Rückkehr der Sumpfschildkröte** Neue interaktive Ausstellung.

**Ausflug** Ab Biel Schiffahrt ins SVS-Naturschutzzentrum La Saugé. Sonderausstellungen sowie Naturpfad zum Beobachten von Vögeln, Fröschen und Libellen.

**Öffnungszeiten** [www.birdlife.ch/lasauge](http://www.birdlife.ch/lasauge), Führungen auf Reservation.

Le retour de la tortue cistude

**Escapade** Au départ de Bienne, visite du centre-nature ASPO de La Saugé. Des expositions temporaires, un sentier-nature pour découvrir oiseaux, grenouilles et libellules.

**Heures d'ouverture** [www.birdlife.ch/lasauge](http://www.birdlife.ch/lasauge), visites guidées et animations sur réservation.



9



Murten – Morat

Mehr als nur ein See! Bien plus qu'un lac!

Mehr Informationen unter Plus d'infos sous [www.murten.ch](http://www.murten.ch)

**Die Region Murtensee** – voller Überraschungen.

**Ausflug** Drei Seen an einem Tag. Ab Biel via Zihlkanal, Neuenburgersee und Broyekanal in den Murtensee.

**Tipp** Murten ist ein mittelalterliches Bijou. Schweizweit nur hier möglich: Spazieren auf der imposanten Ringmauer der historischen Altstadt und dabei den wunderbaren Ausblick auf den Murtensee und den Mont-Vully geniessen. Nicht verpassen: die Lauben in der Hauptgasse! Oder ins Papiliorama nach Kerzers (10 Minuten Zugfahrt), ein üppiger Garten voller Pflanzen, Schmetterlinge und Tiere Südamerikas, als wären es die Tropen!

**La région du Lac de Morat** – pleine de surprises.

**Escapade** Visite du Pays des Trois-Lacs en 1 jour. Au départ de Bienne, direction Lac de Morat via le canal de la Thielle, le Lac de Neuchâtel et le canal de la Broye.

**Conseil** Morat, un vrai bijou médiéval avec ses arcades et ses uniques remparts accessibles, d'où la vue sur le Lac de Morat et le Mont-Vully est imprenable. Autre visite surprenante: celle du Papiliorama de Chiètres à 10 min. en train. Balade dans un jardin où plantes, papillons et faune de l'Amérique du Sud donnent un ton tropical à l'escapade.

10



Ligerz – Prêles – Twannbachschlucht

Mit dem Schiff auf den Berg Lac, montagne et gorges

Mehr Informationen unter Plus d'infos sous [www.vinifuni.ch](http://www.vinifuni.ch)

**Ausflug** Ab Biel nach Ligerz, ins Winzerdörfli. Dort mit der Seilbahn vinifuni durch schönste Rebberge und Wald hinauf auf den Tessenberg in Prêles und wieder zurück.

**Ausflugsbillett** Zum Spezialpreis CHF 38.–, mit Halbtax CHF 21.50 für kombiniertes Billett Schiff und vinifuni retour, bei BSG erhältlich.

**Tipp** Zurück nach Ligerz zu Fuss durch die Twannbachschlucht (2 Stunden).

**Escapade** Départ Bienne, destination Gléresse, typique village viticole. Prendre le vinifuni Gléresse-Prêles. Profiter du paysage viticole et forestier lors de la montée sur la Montagne de Diesse. Retour en funi et rejoindre Bienne en bateau depuis Gléresse.

**Billet d'excursion** avec demi-tarif CHF 21.50, normal CHF 38.–. Aller-retour en bateau et vinifuni, billet disponible auprès de la BSG.

**Conseil** Amorcer à pied la descente sur Gléresse par les Gorges de Douanne (2 heures).

11



Mit dem vinifuni | En vinifuni

Zum Weinseminar Séminaire oenologique

Gruppenangebot | Offre groupes [www.erlebnis-schweiz.com](http://www.erlebnis-schweiz.com)

**Kennen Sie** den Weinbau am Bielersee? **Ausflug** Ab Biel Schiffahrt nach Ligerz und mit dem vinifuni durch die Rebberge. Eine Winzerfamilie erklärt über Stockaufbau, Klima, Bodenstruktur, Traubensorten und Aromavielfalt, Kelterungsvorgang und Weinbereitung, Weinmarkt und vieles mehr.

**Gastro** Kalte Platte inkl. Weindegustation. **Pauschalpreis** Ab 20 Personen CHF 59.– pro Person mit Halbtaxabo. Zuschlag CHF 7.– pro Person bei Gruppen von 10–19 Personen.

**Connaissiez-vous** les crus des vignobles des rives du Lac de Bienne?

**Escapade** Départ Bienne, destination Gléresse, puis prendre le vinifuni. Une famille vigneronne explique les cépages, la structure des sols, les variétés de raisins et les parfums que déploie leur fermentation. **Gastro** Du vin d'entrée au vin de dessert; dégustez-les autour d'une assiette froide. Achat sur place possible.

**Prix forfaitaire** Dès 20 personnes CHF 59.– par personne, incl. bateau Bienne-Gléresse, vinifuni, séminaire, retour en train Gléresse-Bienne avec abonnement demi-tarif. Supplément de CHF 7.– par personne pour groupe entre 10 et 19 personnes.

**Erlebnis Schweiz** Telefon 0844 833 899 [info@erlebnis-schweiz.com](mailto:info@erlebnis-schweiz.com) [www.erlebnis-schweiz.com](http://www.erlebnis-schweiz.com)

**Aare Seeland mobil AG** [info@asmobil.ch](mailto:info@asmobil.ch) [www.aare-seeland-mobil.ch](http://www.aare-seeland-mobil.ch)

**Erlebnis Schweiz** logo

**Aare Seeland mobil AG** logo

**Erlebnis Schweiz** logo

**Aare Seeland mobil AG** logo

**Erlebnis Schweiz** logo

**Aare Seeland mobil AG** logo

**Erlebnis Schweiz** logo

11



Bielersee | Lac de Bienne

Trotti-Plausch Vive la trotte!

Gruppenangebot | Offre groupes [www.erlebnis-schweiz.com](http://www.erlebnis-schweiz.com)

**Ausflug** Gemütliches bergauf von Ligerz mit der Standseilbahn vinifuni auf das Plateau de Diesse, rasant bergab durch Wald und Rebberge zurück nach Ligerz und dann mit Schuss ins Apéro im Rebbbaumuseum.

**Tipp** Gönnen Sie sich ein feines Mittagessen im Winzerdorf Ligerz. **Pauschalpreis** Ab 20 Personen CHF 65.– pro Person, Zuschlag CHF 8.– pro Person bei Gruppen von 10-19 Personen. Zuschlag Schiffahrt Biel - Ligerz retour CHF 14.40 pro Person mit Halbtaxabo.

**Escapade** Une vue à vous couper le souffle. A Gléresse, monter à bord du vinifuni pour rejoindre le Plateau de Diesse. Enfourcher la trottinette pour une descente cheveux au vent jusqu'à Gléresse. Reprendre son souffle avec un apéro au Musée de la Vigne.

**Conseil** Dégustez un bon repas à midi au coeur du village viticole de Gléresse.

**Prix forfaitaire** A partir de 20 participants CHF 65.– par personne. Supplément de CHF 8.– par personne pour groupe entre 10 à 19 participants. Supplément trajet en bateau Bienne-Gléresse retour CHF 14.40 par personne avec abonnement demi-tarif.

**Erlebnis Schweiz** Telefon 0844 833 899 [info@erlebnis-schweiz.com](mailto:info@erlebnis-schweiz.com) [www.erlebnis-schweiz.com](http://www.erlebnis-schweiz.com)

**Aare Seeland mobil AG** [info@asmobil.ch](mailto:info@asmobil.ch) [www.aare-seeland-mobil.ch](http://www.aare-seeland-mobil.ch)

**Erlebnis Schweiz** logo

**Aare Seeland mobil AG** logo

**Erlebnis Schweiz** logo

**Aare Seeland mobil AG** logo

**Erlebnis Schweiz** logo

**Aare Seeland mobil AG** logo

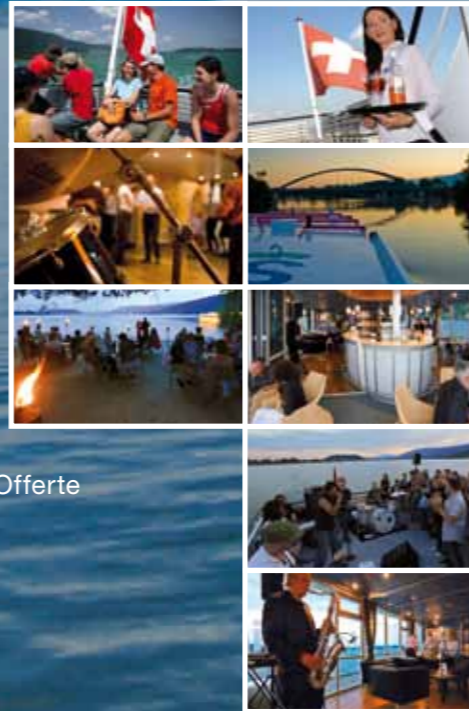
**Erlebnis Schweiz** logo

**Aare Seeland mobil AG** logo

23



# MEIN SCHIFF



## Mein Event auf einen Klick

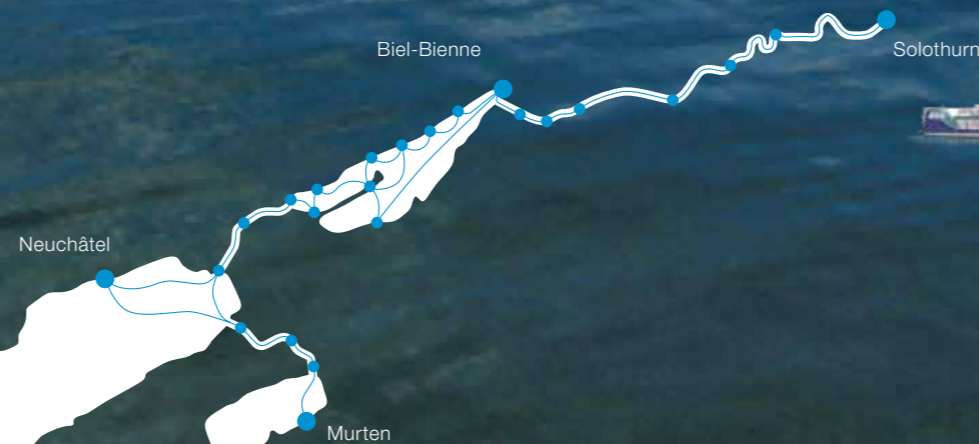
Eine einfache Sache – in wenigen Klicks erstellen Sie Ihre persönliche Offerte auf unserer Webseite. Die Wahl Ihres Schiffes, die Route und das Essen – Sie bestimmen.

Gerne beraten wir Sie auch persönlich – rufen Sie uns an.

## Mon event en un clic

Si simple – sur notre site Internet vous sélectionnez votre bateau, votre itinéraire et vos préférences culinaires et votre offre est déjà calculée. Faites votre choix.

Vous désirez discuter des détails de vive voix. N'hésitez pas à prendre contact avec nous téléphoniquement.



[www.bielersee.ch](http://www.bielersee.ch) ☎ +41(0)32-329 88 11



## EMS MobiCat <sup>10</sup>

Grosszügiges Raumkonzept mit lichtdurchflutetem Innenbereich | Concept spacieux avec espace intérieur éclairé par la lumière du jour  
76 gedeckte Plätze | Places intérieures

## MS Petersinsel – Orange Boat

Moderne Inneneinrichtung | Intérieur moderne  
196 gedeckte Plätze | Places intérieures

## MS Berna

Klassische, elegante Inneneinrichtung | Aménagement intérieur classique et élégant  
144 gedeckte Plätze | Places intérieures

## MS Stadt Biel

Gemütliches Ambiente | Ambiance détente  
102 gedeckte Plätze | Places intérieures

## MS Chasseral

Klassisches, nostalgisches Schiff | Bateau nostalgique et classique  
90 gedeckte Plätze | Places intérieures

## MS Seeland

Gemütlich und charmant | Pur charme  
57 gedeckte Plätze | Places intérieures

## MS Siesta <sup>20</sup>

Grosszügige Raumaufteilung | Aménagement spacieux  
230 gedeckte Plätze | Places intérieures

## MS Stadt Solothurn

Gedecktes Aussendeck | Pont supérieur couvert  
100 gedeckte Plätze | Places intérieures

## MS Büren

Oldtimer-Ambiente | Ambiance des temps passés  
90 gedeckte Plätze | Places intérieures

## Fahrpreise der wichtigsten Strecken Prix courses principales

Ab   Dép. Biel-Bienne	Einzelpreis   Prix par personne				Gruppen ab 10 Personen   Groupe dès 10 pers. 1			
	Halbtax	Demi-tarif	Normal		Halbtax	Demi-tarif	Normal	
Bielseerundfahrt   Croisière Lac de Bienne	→	↔	→	↔	→	↔	→	↔
Twann	8.60	17.20	17.20	34.40	7.–	13.80	13.80	27.60
Ligerz	9.–	18.–	18.–	36.–	7.20	14.40	14.40	28.80
St. Petersinsel Nord	11.–	22.–	22.–	44.–	8.80	17.60	17.60	35.20
La Neuveville	11.50	23.–	23.–	46.–	9.20	18.40	18.40	36.80
Erlach	14.50	29.–	29.–	58.–	11.60	23.20	23.20	46.40
Büren an der Aare	15.–	30.–	30.–	60.–	12.–	24.–	24.–	48.–
Altreu	23.50	47.–	47.–	*78.–	18.80	37.60	37.60	75.20
Solothurn	26.–	52.–	52.–	*78.–	20.80	41.60	41.60	83.20

Ab   Dép. Solothurn-Soleure	→	↔	→	↔	→	↔	→	↔
Altreu	11.–	22.–	22.–	44.–	8.80	17.60	17.60	35.20
Büren an der Aare	19.–	38.–	38.–	76.–	15.20	30.40	30.40	60.80
Biel-Bienne	26.–	52.–	52.–	*78.–	20.80	41.60	41.60	83.20
Twann	30.50	*54.–	61.–	*78.–	24.40	48.80	48.80	97.60

Drei-Seen-Fahrt   Croisière des Trois-Lacs	→	↔	→	↔	→	↔	→	↔
Biel-Bienne – Murten-Morat	27.–		54.–		21.60		43.20	
Biel-Bienne – Murten-Morat – Neuchâtel – Biel-Bienne		54.–		*78.–		43.20		86.40
Murten-Morat – Neuchâtel – Biel-Bienne	27.–		54.–		21.60		43.20	
Neuchâtel – Biel-Bienne	18.–		36.–		14.40		28.80	

1 Jede zehnte Person fährt gratis  
Chaque 10<sup>ème</sup> personne circule gratuitement

**Tipp | Conseil** \* Tageskarte Halbtax CHF 54.–, normal CHF 78.– | \* Carte journalière demi-tarif CHF 54.–, normal CHF 78.–

### Hinweis | Avis

Auf den normalen Kursen GA und Halbtax gültig, Kinder bis 6 Jahre gratis, 6 – 16 Jahre Halbtax oder mit Juniorkarte gratis, Hundetageskarte CHF 14.–, Velotageskarte CHF 8.– AG et demi-tarif valables sur les courses normales, enfants jusqu'à 6 ans gratuits, 6 – 16 ans demi-tarif ou avec carte junior gratuits, carte journalière pour le chien CHF 14.–, Carte journalière pour le vélo CHF 8.–

Vergünstigungen sind nicht kumulierbar. Preisänderungen vorbehalten | Les réductions ne sont pas cumulables. Sous réserve de modifications de prix

**Spezialangebote auf Seite 27 | Voir nos bonnes affaires page 27**

Info: [www.bielersee.ch](http://www.bielersee.ch)

### Tageskarten | Cartes journalières

## A discrétion

### 1 Tag | 1 jour

Halbtax | Demi-tarif **CHF 54.–**  
Normal **CHF 78.–**

Gültig auf allen regulären Kursen (BSG und LNM).  
Valable sur toutes les courses régulières (BSG et LNM).

### 1 Tag | 1 jour

## Kinder-Tageskarte Carte journalière enfants

**Spezialpreis** CHF 15.– pro Kind (6-16 Jahre).

**Prix spécial** CHF 15.– par enfant (6-16 ans).

Gültig auf allen regulären Kursen BSG.  
Valable sur toutes les courses régulières BSG.

### Cool

## Jugendticket 16-25 ans

**Reduktion** 20% auf allen regulären BSG  
Kursen. Ausweis mitbringen.

**Reduktion** 20% sur toutes les courses régulières de la BSG. Sur présentation de la carte d'identité.

### Spezialpreis | Petit prix

## Family-Ticket



**2 Erwachsene und 2 Kinder** reisen für nur CHF 99.–.

**2 adultes et 2 enfants** voyagent pour seulement CHF 99.–.

### 60 Plus | Age d'or

## Geboren vor 1952 Né(e) avant 1952

Geboren vor dem 01.01.1952 | Né(e) avant le 01.01.1952

**Reduktion** Ausweis mitbringen und Tageskarte für nur CHF 25.– erhalten. Gültig am Montag und Freitag auf allen regulären Kursen BSG und LNM.

**Réduction** Carte journalière à CHF 25.–, sur présentation d'une pièce d'identité. Valable le lundi et le vendredi sur toutes les courses régulières BSG et LNM.

### Swiss Boat Pass

## Halb so teuer A moitié prix

**Gültig 1 Jahr | Valable 1 année**

**50%** mit Swiss Boat Pass. Nonstop zum halben Preis Schiff fahren. Schweizweit, auf allen regulären Kursen der 16 Schifffahrtsgesellschaften.  
**CHF 80.–** pro Person.

**50%** avec le Swiss Boat Pass. Naviguer non-stop à moitié prix dans toute la Suisse. Valable sur toutes les courses régulières des 16 compagnies de navigation.  
**CHF 80.–** par personne.

### Spezialpreis | Petit prix

## NaviClub

**Reduktion** Ermässigung von CHF 10.– auf die Samstagabend-Rundfahrten mit der NaviClub-Karte.

**Reduktion** Rabais de CHF 10.– avec la carte NaviClub pour les croisières du samedi soir.

### Samstag für Kids | Samedi = journée des enfants

## Kids Day 6-16 Jahre | ans

Kinder reisen in Begleitung einer erwachsenen Person samstags gratis (max. vier Kinder pro Person). Preis pro Erwachsene: einfach lösen – retour fahren (Maximal zwei erwachsene Begleitpersonen pro Kind). GA und Halbtax gültig.

Les enfants voyagent gratuitement le samedi accompagnés d'un adulte (max. quatre enfants par adulte). Prix par adulte: L'aller payant et le retour gratuit (max. deux adultes par enfant). AG et demi-tarif valables.

### Geschenkidee | Idée cadeau

## Von weit da komm ich her... J'ai traversé des lacs...

### Einfach und unkompliziert

Sie wählen und wir senden Ihnen den passenden Gutschein mit «Flaschenpost».

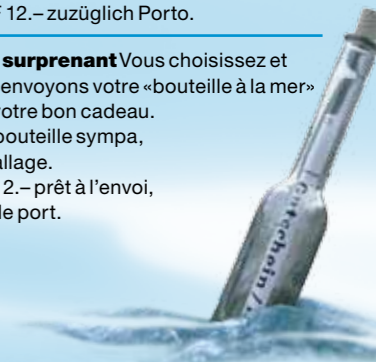
**Idee** Echte «Flaschenpost» in Versandpackung.

**Preis** CHF 12.– zuzüglich Porto.

**Simple et surprenant** Vous choisissez et nous vous envoyons votre «bouteille à la mer» munie de votre bon cadeau.

**Idee** Une bouteille sympa, avec emballage.

**Prix** CHF 12.– prêt à l'envoi, plus frais de port.



Info: [www.bielersee.ch](http://www.bielersee.ch)



**28** Frühling | Printemps 02.04. – 20.05.11  
Herbst | Automne 03.10. – 30.10.11

Biel-Bienne – Erlach	✕ 301	✕ 65	✕ 69	✕ 71	✕ 73	✕ 75
<b>Biel-Bienne</b>	<b>09:45</b>	<b>10:40</b>	<b>12:00</b>	<b>14:00</b>	<b>15:15</b>	<b>16:30</b>
Tüscherz	10:00	10:55	12:15	14:15	15:30	16:45
Engelberg-Wingreis	10:05	11:00	12:20	14:20	15:35	16:50
Twann	10:15	11:10	12:30	14:30	15:45	17:00
Ligerz	10:25	11:20	12:40	14:40	15:55	17:10
St. Petersinsel Nord	10:35	11:30	12:50	14:50	16:05	17:20
La Neuveville	10:50	11:45	13:05	15:05	16:20	17:35
<b>Erlach</b>	<b>11:00</b>	<b>11:55</b>	<b>13:15</b>	<b>15:15</b>	<b>16:30</b>	<b>17:45</b>

Erlach – Biel-Bienne	✕ 66	✕ 70	✕ 72	✕ 74	✕ 302	✕ 76
<b>Erlach</b>	<b>11:55</b>	<b>13:15</b>	<b>15:15</b>	<b>16:30</b>	<b>17:05</b>	<b>17:45</b>
La Neuveville	12:05	13:25	15:25	16:40	17:15	17:55
St. Petersinsel Nord	12:20	13:40	15:40	16:55	17:30	18:10
Ligerz	12:28	13:50	15:50	17:05	17:40	18:20
Twann	12:35	14:00	16:00	17:15	17:50	18:30
Engelberg-Wingreis	12:43	14:08	16:08	17:23	17:58	18:38
Tüscherz	12:50	14:15	16:15	17:30	18:05	18:45
<b>Biel-Bienne</b>	<b>13:05</b>	<b>14:30</b>	<b>16:30</b>	<b>17:45</b>	<b>18:20</b>	<b>19:00</b>

**Hinweis | Avis** ☎ +41(0)32-329 88 11 [www.bielersee.ch](http://www.bielersee.ch)  
**1** Täglich ausser Montag, verkehrt 25.04.11 | Tous les jours sauf le lundi, circule le 25.04.11  
**2** Sonntags vom 09. – 30.10.11 | Dimanches du 09. – 30.10.11

## Navette St. Petersinsel Süd – Lüscherz – Erlach 18.03. - 30.10.11

<b>St. Petersinsel Süd</b>	<b>3</b> 10:00	<b>3</b> 12:00	<b>3</b> 14:00	<b>3</b> 17:30	<b>3</b> 21:30
Lüscherz				<b>4</b> 17:45	21:45
<b>Erlach Brücke an</b>	10:25	12:40	14:40	18:10	22:10
<b>Erlach Brücke ab</b>	10:35	12:50	14:50	18:20	
Lüscherz	10:55	13:10	15:10	18:40	
<b>St. Petersinsel Süd</b>	11:15	13:30	15:30	19:00	

☎ +41(0)79-760 82 60  
**3** Alle Fahrten nur auf Voranmeldung, mindestens 30 Minuten vor Abfahrt. +41(0)79-760 82 60 | Halbtax und GA nicht gültig.  
 Toutes les courses sur réservation préalable, au minimum 30 minutes à l'avance. +41(0)79-760 82 60 | Demi-tarif et AG pas valables.  
**4** Verkehrt nur Montag bis Samstag | Circule lundi à samedi

## Sommer | Eté 21.05. – 02.10.11

Biel-Bienne – Erlach	✕ 301	✕ 65	✕ 21	✕ 69	✕ 71	LNM ☒ 42	✕ 73	✕ 75	✕ 81
<b>Biel-Bienne</b>	<b>09:45</b>	<b>10:40</b>	<b>5 11:00</b>	<b>12:00</b>	<b>14:00</b>	<b>6 14:40</b>	<b>15:15</b>	<b>7 16:30</b>	<b>8 19:00</b>
Tüscherz	10:00	10:55		12:15	14:15		15:30	16:45	
Engelberg-Wingreis	10:05	11:00		12:20	14:20		15:35	16:50	
Twann	10:15	11:10		12:30	14:30		15:45	17:00	19:30
Lüscherz			12:20			15:05			
Ligerz	10:25	11:20		12:40	14:40		15:55	17:10	19:40
St. Petersinsel Nord	10:35	11:30		12:50	14:50		16:05	17:20	19:50
La Neuveville	10:50	11:45		13:05	15:05		16:20	17:35	20:05
<b>Erlach</b>	<b>11:00</b>	<b>11:55</b>		<b>13:15</b>	<b>15:15</b>	<b>Neuchâtel an 17:05</b>	<b>16:30</b>	<b>17:45</b>	<b>20:15</b>

Erlach – Biel-Bienne	✕ 66	✕ 22	LNM ✕ 41	✕ 70	✕ 72	✕ 74	✕ 302	✕ 76	✕ 82
<b>Erlach</b>	<b>11:55</b>	<b>5</b>	<b>6 13:00</b>	<b>13:15</b>	<b>15:15</b>	<b>16:30</b>	<b>17:05</b>	<b>7 17:45</b>	<b>8 20:15</b>
La Neuveville	12:05		13:10	13:25	15:25	16:40	17:15	17:55	20:25
St. Petersinsel Nord	12:20		13:25	13:40	15:40	16:55	17:30	18:10	20:40
Ligerz	12:28		13:35	13:50	15:50	17:05	17:40	18:20	20:50
Lüscherz		12:20							
St. Petersinsel Süd		12:40							
Twann	12:35	13:10	13:45	14:00	16:00	17:15	17:50	18:30	21:00
Engelberg-Wingreis	12:43			14:08	16:08	17:23	17:58	18:38	
Tüscherz	12:50			14:15	16:15	17:30	18:05	18:45	
<b>Biel-Bienne</b>	<b>13:05</b>	<b>14:00</b>	<b>Neuchâtel ab 11:40</b>	<b>14:10</b>	<b>14:30</b>	<b>16:30</b>	<b>17:45</b>	<b>18:20</b>	<b>21:30</b>

## MobiCat<sup>21|22</sup> Solarkatamaran | Bateau solaire

**5** Nur sonntags vom 22.05. – 30.10.11 | Uniquement le dimanche 22.05. – 30.10.11  
**Bielerseerundfahrt mit dem weltgrössten Solarschiff** Nur Spezialbillette gültig  
**Croisière Lac de Biemme avec le plus grand catamaran solaire du monde**  
 Billets spéciaux uniquement  
 Reservation bis zum Vortag | Réservation la veille [www.bielersee.ch](http://www.bielersee.ch) ☎ +41(0)32-329 88 11

**Hinweis | Avis** ☎ +41(0)32-329 88 11  
**6** 27.05. – 25.09.11 sowie 13.06.11 und 01.08.11 täglich ohne Montag, Kurse ausgeführt durch LNM (+41(0)32-729 96 00) 27.05. – 25.09.11 ainsi que le 13.06.11 et 01.08.11 tous les jours sauf le lundi, courses LNM (+41(0)32-729 96 00)  
**7** Sonntags vom 22.05 – 02.10.11 | Les dimanches du 22.05 – 02.10.11  
**8** Nur Samstag, Spezialpreis, Ermässigung mit Halbtaxabo und GA | Uniquement le samedi. Prix spécial, réduction avec demi tarif et AG



Winterfahrplan 11 | 12 | Horaire d'hiver 11 | 12

Ab 06.11.11 jeden Sonntag  
Les dimanches dès le 06.11.11

[www.bielersee.ch](http://www.bielersee.ch)



30

**Frühling | Printemps** Sonntag Les dimanches **03. – 25.04.11** Samstag und Sonntag Samedi et dimanche **01. – 15.05.11**

**Herbst | Automne** Samstag und Sonntag Samedi et dimanche **08. – 30.10.11**

Biel-Bienne – Solothurn	× 38	× 40	Solothurn – Biel-Bienne	× 37	× 39
<b>Biel-Bienne</b>	1 11:00	1 14:05	<b>Solothurn</b>	1 11:00	1 14:05
Nidau	11:15	14:20	Altreu	11:40	14:45
Port	11:20	14:25	Grenchen	12:00	15:05
Brügg	11:45	14:50	Büren	12:30	15:35
Büren	12:20	15:25	Brügg	13:05	16:10
Grenchen	12:45	15:50	Port	13:15	16:20
Altreu	13:10	16:15	Nidau	13:35	16:40
<b>Solothurn</b>	13:50	16:55	<b>Biel-Bienne</b>	13:50	16:55

+41(0)32-329 88 11 www.bielersee.ch

1 03. – 25.04.11 Sonntag und allg. Feiertage | 01. – 15.05.11 + 08. – 30.10.11 Samstags und Sonntags  
03. – 25.04.11 les dimanches et fêtes générales | 01. – 15.05.11 + 08. – 30.10.11 samedi et dimanche

Allgemeine Feiertage Karfreitag und Ostermontag Fêtes générales Vendredi Saint et Lundi de Pâques

**Sommer | Été** Dienstag – Sonntag Mardi – dimanche **21.05. – 02.10.11**

Biel-Bienne – Solothurn	× 32	× 34	× 36	Solothurn – Biel-Bienne	× 31	× 33	× 35
<b>Biel-Bienne</b>	2 09:05	2 12:10	2 15:15	<b>Solothurn</b>	2 09:05	2 12:10	2 15:15
Nidau	09:20	12:25	15:30	Altreu	09:45	12:50	15:55
Port	09:25	12:30	15:35	Grenchen	10:05	13:10	16:15
Brügg	09:50	12:55	16:00	Büren	10:35	13:40	16:45
Büren	10:25	13:30	16:35	Brügg	11:10	14:15	17:20
Grenchen	10:50	13:55	17:00	Port	11:20	14:25	17:30
Altreu	11:15	14:20	17:25	Nidau	11:40	14:45	17:50
<b>Solothurn</b>	11:55	15:00	18:05	<b>Biel-Bienne</b>	11:55	15:00	18:05

+41(0)32-329 88 11 www.bielersee.ch

2 Täglich ausser Montag, verkehrt 13. Juni und 1. August | Tous les jours sauf le lundi, circule le 13 juin et le 1<sup>er</sup> août



Info: [www.bielersee.ch](http://www.bielersee.ch)

**JUBILÄUMSFahrTEN**

**2011 – MobiCatSpecial Mich Gerber**

Seite | Page 5

**CROISIÈRE JUBILÉ**

**Jazz auf der Aare L'Aar au rythme du jazz**

Seite | Page 17

31

**Täglich | Tous les jours** 02.04. – 30.10.11

Biel-Bienne – Murten-Morat	× 301
<b>Biel-Bienne</b>	09:45
Tüscherz	10:00
Engelberg – Wingreis	10:05
Twann	10:15
Ligerz	10:25
St. Petersinsel Nord	10:35
La Neuveville	10:50
Erlach	11:00
Le Landeron	11:10
La Tène	11:40
La Sauge	12:10
Sugiez	12:40
<b>Murten-Morat</b>	13:00

Murten-Morat – Neuchâtel – Biel-Bienne	× 302
<b>Murten-Morat</b>	14:30
Sugiez	14:45
La Sauge	15:10
<b>Neuchâtel an</b>	15:45
<b>Neuchâtel ab</b>	15:55
La Tène	16:20
Le Landeron	16:55
Erlach	17:05
La Neuveville	17:15
St. Petersinsel Nord	17:30
Ligerz	17:40
Twann	17:50
Engelberg – Wingreis	17:58
Tüscherz	18:05
<b>Biel-Bienne</b>	18:20

**Hörtour Drei-Seen-Fahrt | Tour audio des Trois-Lacs**

Funkempfänger mit Kopfhörer an der Schiffskasse erhältlich.  
Preis CHF 5.– pro Person. Details siehe Seite 9.

Le système d'écoute portable est disponible à la caisse de votre bateau.  
Prix CHF 5.– par personne. Details page 9.

**Information Zeichenerklärung | Information Explication générale des signes**

**Billette auf allen Schiffen erhältlich | Vente des billets sur tous les bateaux**

Auf normalen Kursen Halbtax und GA gültig, nur eine Klasse | Demi-tarif et AG valables sur les courses normales. Classe unique

- ✦ Schiffsrestauration: Essen erhältlich, Reservation bis Vortag (Gruppen ab 10 Personen mindestens 48 Stunden vorher)  
Restauration: repas à bord, réservation la veille (Groupes dès 10 personnes min. 48h avant)
- ✧ Getränke, Snacks | Boissons, snacks

Reservierung | Réservation  
Gruppen ab 10 Personen und Rollstuhlgänger anmelden  
Groupes dès 10 personnes et chaises roulantes, réservation préalable indispensable

Bei Nebel, Sturm, Eis, Hoch- oder Niederwasser können die Kurse teilweise oder ganz eingestellt werden  
En cas de brouillard, tempête, glace, hautes ou basses eaux, les courses pourront être partiellement ou totalement supprimées

Velo an Bord willkommen, wenn es die jeweiligen Platzverhältnisse zulassen, Taxen: Von Station zu Station CHF 5.–, Tageskarte CHF 8.–, SBB Velo-Ticket nicht gültig.  
Bicyclettes à bord bienvenues. Transport de bicyclettes selon disponibilité et configuration du bateau, Taxes: de port en port CHF 5.–, carte journalière CHF 8.– Ticket CFF non valable.

Sitzplatzreservierung | Réservation de places assises  
Nur bei Benützung der Bordgastronomie | Uniquement lors de consommation de la restauration de bord

**BSG Bielersee-Schiffahrts-Gesellschaft AG**  
Badhausstrasse 1a  
CH-2501 Biel-Bienne  
Telefon +41(0)32-329 88 11  
Telefax +41(0)32-322 33 25  
E-Mail info@bielersee.ch

Öffnungszeiten | Heures d'ouverture:  
April bis Oktober | avril à octobre  
Mo-Fr | Lu-Ve 08:30–12:00 13:30–17:00  
Sa 08:30–12:00 ☎ 12:00–16:00  
November bis März | novembre à mars  
Mo-Fr | Lu-Ve 09:00–12:00 14:00–17:00  
Sa ☎ 09:00–16:00

**Winterschiffahrt – jeden Sonntag ab 06.11.11 | Navigation hivernale – tous les dimanches à partir du 06.11.11**

Info: [www.bielersee.ch](http://www.bielersee.ch)





# Horaire été / Sommerfahrplan 27.05 - 25.09.2011



## Croisière des 3 lacs / 3-Seen-Schiffahrt

### 3 lacs / 3 Seen

#### Morat - Neuchâtel - Bienne

Morat/Murten»Bienne/Biel	✕41	₣302
Morat/Murten	10 10:00	
Môtier	10:15	
Praz	10:20	
Sugiez	10:35	
Camping 3 Lacs	10:45	
La Saugie	11:00	
Neuchâtel arr.	11:35	
Neuchâtel dép.	11:40	15:55
Hauterive	11:55	
St-Blaise	12:00	
La Tène	12:20	16:20
Thielle-Wavre	12:30	
Le Landeron	12:50	16:55
Erlach/Cerlier	13:00	17:05
La Neuveville	13:10	17:15
Île St-Pierre/St.Petersinsel	13:25	17:30
Ligerz	13:35	17:40
Twann	13:45	17:50
Bienne/Biel	14:10	18:20

#### Bienne - Neuchâtel - Morat

Bienne/Biel»Morat/Murten	₣42
Bienne/Biel	10 14:40
Twann	15:05
Ligerz	15:15
Île St-Pierre/St.Petersinsel	15:25
La Neuveville	15:40
Erlach/Cerlier	15:50
Le Landeron	16:00
Thielle-Wavre	16:20
La Tène	16:30
St-Blaise	16:50
Hauterive	16:55
Neuchâtel arr.	17:05
Neuchâtel dép.	17:10
La Saugie	17:40
Camping 3 Lacs	18:00
Sugiez	18:10
Praz	18:30
Môtier	18:30
Morat/Murten	18:30

## Croisière des 2 lacs / 2 Seen-Schiffahrt

### 2 lacs / 2 Seen

Transport des Vélos gratuit  
Kostenloser Fahrräder Transport



#### Neuchâtel - La Saugie - Morat/Murten

Neuchâtel » Morat	₣61	₣301	✕63	₣65	₣42
Neuchâtel	10 10:00		12 12:10	14:00	10 17:10
Hauterive	10:15			14:15	
St-Blaise	10:20			14:20	
La Saugie	10:50	12 12:10	12:45	14:50	17:40
Camping 3 Lacs	11:05		13:00	15:05	18:00
Sugiez	11:15	12 12:40	13:10	15:15	18:10
Praz	11:30		13:25	15:30	18:30
Môtier	11:35		13:30	15:35	18:30
Morat/Murten	10 11:50	12 13:00	12 13:45	15:50	10 18:30

Morat » Neuchâtel	₣41	✕62	₣64	₣302	₣66
Morat/Murten	10 10:00	10 12:00	12 13:55	14:30	16:45
Môtier	10:15	12:15			17:00
Praz	10:20	12:20			17:05
Sugiez	10:35	12:35	14:15	14:45	17:20
Camping 3 Lacs	10:45	12:45	14:25		17:30
La Saugie	11:00	13:00	14:40	15:10	17:45
St-Blaise		13:30			18:10
Hauterive		13:35			18:15
Neuchâtel	10 11:35	10 13:50	12 15:15	15:45	18:30

## Tour du lac de Morat / Murtensee-Rundfahrt

### 1 lac / 1 See

Transport des Vélos gratuit  
Kostenloser Fahrräder Transport



#### Tour du lac de Morat / Murtensee-Rundfahrt (Murten - Praz - Môtier - Vallamand - Faoug)

Murtensee	₣41	₣51	₣61	✕62	✕52	₣63	₣53	₣65	₣54	₣66	₣55	₣56
Morat/Murten ab	10 10:00	10:30	10:00	10 12:00	12:15	12 13:55	14:10	15:30	15:20	16:45	16:45	18:15
Praz	10:20	10:45	11:30	12:20	12:30	13:25	14:10	15:35	15:35	17:05	17:00	18:30
Môtier	10:15	10:50	11:35	12:15	12:35	13:30	14:15	15:35	15:40	17:00	17:05	18:35
Vallamand		11:10			12:55		14:35		16:00		17:25	18:55
Faoug		11:25			13:10		14:50		16:15		17:40	19:10
Morat/Murten an	10 11:40	11:40	11:50	10 13:25	13:25	12 13:45	15:05	15:50	16:30	17:55	17:55	19:25

10 Du mardi au dimanche (+13.06 / +01.08)  
Von Dienstag bis Sonntag (+13.06 / +01.08)

12 Du mardi au dimanche (+13.06 / +01.08)  
Septembre : uniquement samedi et dimanche  
Von Dienstag bis Sonntag (+13.06 / +01.08)  
September: nur Samstag und Sonntag

14 Juillet et août, vendredi et samedi (+ 01.08)  
Juli und August, Freitag und Samstag (+ 01.08)

12 Course BSG, circule tous les jours  
du 02.04 au 30.10.2011 ☎ 032 329 88 11  
BSG-Kurs, verkehrt täglich  
vom 02.04 bis 30.10.2011 ☎ 032 329 88 11

✎ Restauration à bord (sauf lundi)  
Réservation recommandée 032 729 96 00  
Menus et propositions sur www.navig.ch

Schiffsrestauration (ausser Montag)  
Reservation empfohlen 032 729 96 00  
Menus und Vorschläge auf www.navig.ch

www.navig.ch

Société de Navigation LNM SA  
Port de Neuchâtel  
Case postale 3128 | CH-2001 Neuchâtel  
0900 729 000 (2.-/min) | Fax 032 729 96 01  
info@navig.ch | www.navig.ch

# hänggi

Die Bielersee Schifffahrt fährt mit Hänggi-Treibstoffen.

**Ihr Profi für Dieselöl und Benzin.**

**Zu Gunsten der Umwelt**

Zulieferung per Bahn – Feinverteilung per Camion! Dieses Motto soll trotz Nähe zu Inlandraffinerien weitergeführt werden!

Diese Nummern führen Sie zu uns:

Burgdorf **0844 805 504**  
Nidau **0844 805 504**  
Ostermundigen **0844 805 504**

Ihr Heizöl-Tagespreis:  
[www.haenggi-oel.ch](http://www.haenggi-oel.ch)

# Weg zum Schiff | En bref

34

## Biel-Bienne



## Solothurn | Soleure



### Bus N°2 Biel Bahnhof – Schiffplättle Gare Bienne – Débarcadère

Reisezeit bis Schiffplättle | Durée du trajet jusqu'au débarcadère - 3 min.

h	06	07	08	09	10	11	12	13	14	15	16	17	18	19
MO-FR	42	02	02	02	02	02	02	02	02	02	02	02	02	02
LU-VE		22	22	22	22	22	22	22	22	22	22	22	22	22
SA		22	02	02	02	02	02	02	02	02	02	02	19	
SA		42	22	22	22	22	22	22	22	22	22	22		
			42	42	42	42	42	42	42	42	42	42		
SO				19	19	19	19	19	19	19	19	19	19	
DI				49	49	49	49	49	49	49	49	49		
h	06	07	08	09	10	11	12	13	14	15	16	17	18	19

### Bus N°2 Schiffplättle – Biel Bahnhof Débarcadère – Gare Bienne

Reisezeit bis Bahnhof | Durée du trajet jusqu'à la gare - 3 min.

h	06	07	08	09	10	11	12	13	14	15	16	17	18	19
MO-FR	49	09	09	09	09	09	09	09	09	09	09	09	09	09
LU-VE		29	29	29	29	29	29	29	29	29	29	29	29	29
SA		29	09	09	09	09	09	09	09	09	09	07	27	
SA		49	29	29	29	29	29	29	29	29	29	27		
			49	49	49	49	49	49	49	49	49	57		
SO				27	27	27	27	27	27	27	27	27	27	
DI				57	57	57	57	57	57	57	57	57		
h	06	07	08	09	10	11	12	13	14	15	16	17	18	19

#### Bemerkungen | Remarques

Sonntagsfahrplan – Karfreitag, Ostermontag, Auffahrt, Pfingstmontag, 1. August

Mo-Fr vor Feiertagen ab 11:00 Uhr Samstagsfahrplan.

Horaire du dimanche – Vendredi Saint, Lundi de Pâques, Ascension, Lundi de Pentecôte, 1<sup>er</sup> août

Lu-ve avant jours fériés, horaire du samedi dès 11:00 heures.



Spenden Sie, damit Pascal dabei sein kann.

Donnez pour que Pascal puisse être de la partie.



Anlässlich ihres 50-Jahr-Jubiläums baut die Stiftung Cerebral bei der MS Petersinsel einen Treppenlift für Menschen im Rollstuhl ein.

A l'occasion de son 50<sup>e</sup> anniversaire, la Fondation Cerebral installe un monte-escaliers pour personnes en fauteuil roulant sur le MS Saint-Pierre.



50 Jahre  
ans  
anni

Schweizerische Stiftung für das cerebral gelähmte Kind  
Fondation suisse en faveur de l'enfant infirme moteur cérébral  
Fondazione svizzera per il bambino affetto da paralisi cerebrale  
PC 80-48-4, www.cerebral.ch

# Orange Me

Gestalten Sie ein Abo  
so einzigartig wie Sie



## Tania Party-Planerins Abo

SPRECHEN 

SMS 

SURFEN 